

ข้อมูลผลงานตีพิมพ์ใน Pub Med ประจำปีงบประมาณ 2550



ในปีงบประมาณ 2550 มีผลงานวิจัยของคณาจารย์ในคณะแพทยศาสตร์ ที่ได้รับการตีพิมพ์ในวารสารวิชาการระดับนานาชาติในฐานข้อมูล PubMed โดยนับตามชื่ออาจารย์ที่ปรากฏในผลงาน มีจำนวน 487 เรื่อง (ตารางที่ 4 – 1) นับตามจำนวนผลงาน มีจำนวน 233 เรื่อง (ตารางที่ 4 – 2) นับตามจำนวนคณาจารย์ที่มีผลงานตีพิมพ์โดยไม่นับซ้ำ มีจำนวน 188 เรื่อง (ตารางที่ 4 – 3) และนับตามจำนวนคณาจารย์ที่มีชื่อเป็นชื่อแรกของผลงานตีพิมพ์ (article) มีจำนวน 113 เรื่อง (ตารางที่ 4 – 4)

ตารางที่ 4 – 1 ผลงานตีพิมพ์ของคณาจารย์ในคณะแพทยศาสตร์ ระดับนานาชาติในฐานข้อมูล PubMed โดยนับตามชื่ออาจารย์ที่ปรากฏในผลงาน ระหว่างปี 2541 – 2550

ภาควิชา/ปี พ.ศ.	2541	2542	2543	2544	2545	2546	2547	2548	2549	2550
ปรีคลินิก	76	83	38	68	90	74	103	125	207	242
คลินิก	78	97	75	110	127	85	164	173	286	245
รวมทั้งคณะ	154	180	113	178	217	159	267	298	493	487
เฉลี่ยผลงานต่ออาจารย์ 1 คน	0.40	0.47	0.29	0.46	0.57	0.41	0.64	0.72	1.12	1.17

ตารางที่ 4 – 2 ผลงานตีพิมพ์ของคณาจารย์ในคณะแพทยศาสตร์ ระดับนานาชาติในฐานข้อมูล Pub Med โดยนับตามจำนวนผลงาน ระหว่างปี 2541 – 2550

ภาควิชา/ปี พ.ศ.	2541	2542	2543	2544	2545	2546	2547	2548	2549	2550
ปรีคลินิก	46	48	28	46	56	46	62	72	88	125
คลินิก	52	58	45	70	80	56	83	71	115	108
รวมทั้งคณะ	98	106	73	116	136	102	145	143	203	233
เฉลี่ยจำนวนผลงานต่อภาควิชา	4.7	5.1	3.5	5.5	6.5	4.9	6.9	6.8	9.7	11.1
เฉลี่ยผลงานต่ออาจารย์ 1 คน	0.24	0.27	0.18	0.30	0.35	0.27	0.35	0.35	0.46	0.56

ตารางที่ 4 - 3 จำนวนคณาจารย์ที่มีผลงานตีพิมพ์ระดับนานาชาติในฐานข้อมูล Pub Med โดยไม่นับซ้ำ
ระหว่างปี 2541 – 2550

ภาควิชา/ปี พ.ศ.	2541	2542	2543	2544	2545	2546	2547	2548	2549	2550
ปริคlinik	37	45	30	42	46	50	50	63	70	77
คลินิก	40	43	49	55	62	56	68	72	111	111
รวมทั้งคณะ	77	88	79	97	108	106	118	135	181	188
ร้อยละของอาจารย์ ในคณะที่มีผลงาน	19.5	22.3	20	25.1	29.1	27.6	28.3	32.8	41.0	45.2

ตารางที่ 4 - 4 จำนวนคณาจารย์ที่มีชื่อเป็นชื่อแรกของผลงานตีพิมพ์ (article) ระหว่างปี 2541 – 2550

ภาควิชา/ปี พ.ศ.	2541	2542	2543	2544	2545	2546	2547	2548	2549	2550
ปริคlinik	18	24	18	22	19	15	33	32	30	44
คลินิก	45	44	28	35	31	26	52	53	42	69
รวมทั้งคณะ	63	68	46	57	50	41	85	85	72	113
ร้อยละของอาจารย์ใน คณะที่เป็นชื่อแรก	16.0	17.6	11.9	14.7	13.0	10.7	20.4	20.6	16.3	27.2

ตารางที่ 4-5 แสดงจำนวนผลงานตีพิมพ์ของคณาจารย์ในคณะแพทยศาสตร์ จำแนกตามภาควิชาทั้งหมด

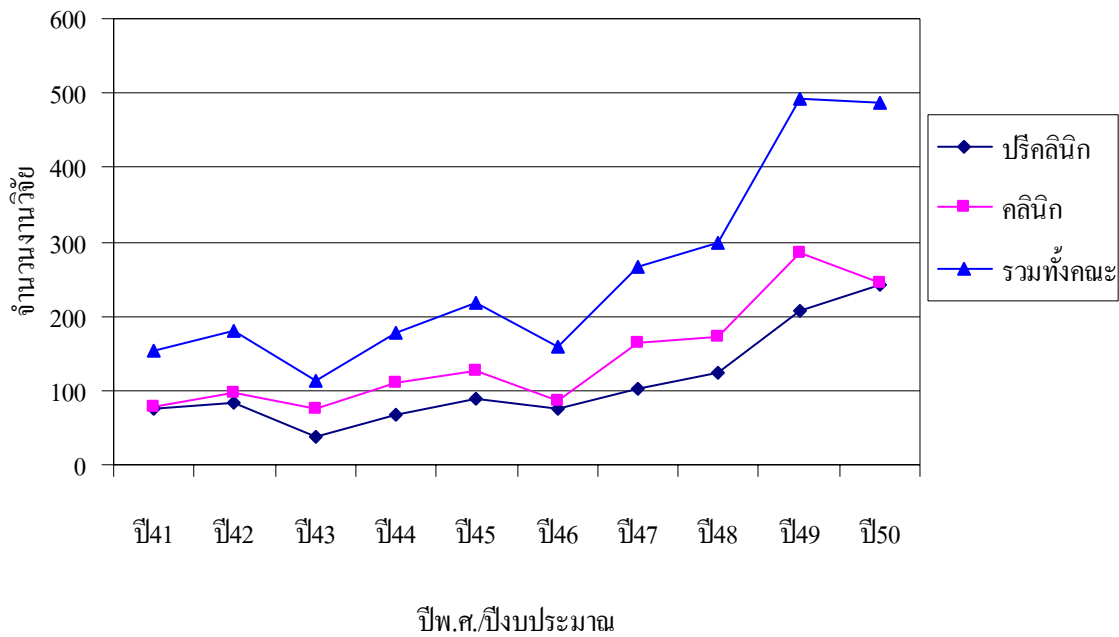
ชื่อภาควิชา	ปีพ.ศ. 2541	ปีพ.ศ. 2542	ปีพ.ศ. 2543	ปีพ.ศ. 2544	ปีพ.ศ. 2545	ปีพ.ศ. 2546	ปีพ.ศ. 2547	ปีงบฯ 2548	ปีงบฯ 2549	ปีงบฯ 2550
ภาควิชาปรีคลินิก										
1. กายวิภาคศาสตร์	3	4	5	2	8	6	4	16	6	13
2. จุลชีววิทยา	11	12	5	13	14	10	9	15	21	40
3. ชีวเคมี	7	10	0	7	8	5	4	14	25	25
4. ประสาทวิทยา	23	31	11	22	7	22	44	39	77	69
5. เกสัชวิทยา	17	13	3	4	4	19	15	8	4	13
6. สรีรวิทยา	4	1	7	6	0	2	6	9	8	17
7. นิติเวชศาสตร์	1	1	4	2	3	1	4	3	15	16
8. พยาธิวิทยา	7	10	3	10	40	5	12	18	49	40
9. เวชศาสตร์ชุมชน	3	1	0	2	3	4	5	3	2	9
รวมปรีคลินิก	76	83	38	68	87	74	103	125	207	242
ภาควิชาคลินิก										
1. กุมารเวชศาสตร์	6	8	11	13	21	19	14	25	45	20
2. จักษุวิทยา	0	0	0	4	2	14	8	8	10	13
3. จิตเวชศาสตร์	8	12	8	12	5	1	4	7	3	13
4. รังสีวิทยา	4	10	11	9	15	18	29	14	31	27
5. วิสัญญีวิทยา	0	1	1	0	0	1	0	1	12	8
6. เวชศาสตร์ครอบครัว	2	2	0	0	2	0	1	2	2	1
7. เวชศาสตร์ฟื้นฟู	1	1	0	1	0	0	2	2	4	1
8. ศัลยศาสตร์	3	8	3	6	10	5	14	15	32	8
9. สูติฯและนรีเวชฯ	23	39	32	45	38	6	59	67	84	76
10. โสต ศอ นาสิก	2	2	0	4	3	0	4	2	3	5
11. ออร์โทปิดิกส์	0	0	1	5	8	1	10	4	20	14
12. อายุรศาสตร์	29	14	8	11	15	20	19	26	40	59
รวมคลินิก	78	97	75	110	119	85	164	173	286	245
รวมทั้งหมด	154	180	113	178	206	159	267	298	493	487
เฉลี่ยผลงาน/คน	0.39	0.46	0.29	0.46	0.57	0.41	0.64	0.72	1.12	1.17
ปี	2544	2545 - 46	2547	2548	2549	2550				
ฐานอาจารย์ที่ใช้นำนวณ	387	384	417	412	441	416				

4. ผลงานตีพิมพ์บน Pub Med

Update ข้อมูลเมื่อพฤศจิกายน 2550

*ปี 2541-2547 เป็นปีปฏิทิน ส่วนปี 2548-2550 เป็นปีงบประมาณ

กราฟที่ 4-1 แสดงจำนวนผลงานตีพิมพ์ของคณาจารย์ในคณะแพทยศาสตร์ทั้งหมด จำแนกตามภาควิชา
 ปรีคลินิก ภาควิชาคลินิก และรวมทั้งคณะ



หมายเหตุ : ปี 2541-2547 เป็นปีปฏิทิน ส่วนปี 2548-2550 เป็นปีงบประมาณ

ตารางที่ 4-6 แสดงผลงานที่ตีพิมพ์ของคณาจารย์ในคณะแพทยศาสตร์ จำแนกตามภาควิชาโดยไม่นับซ้ำ

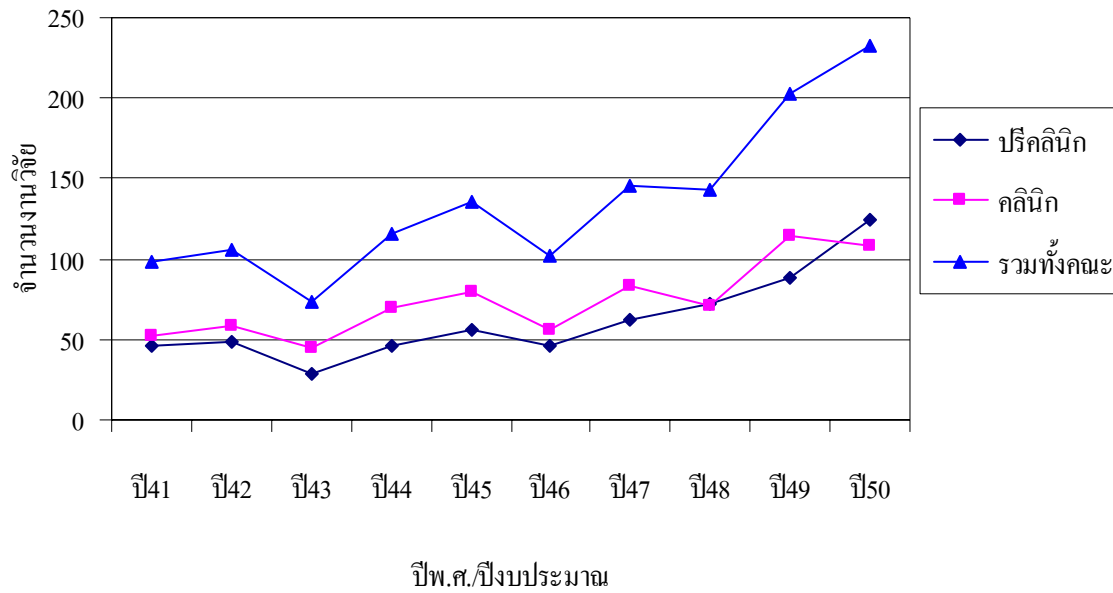
ชื่อภาควิชา	ปีพ.ศ. 2542	ปีพ.ศ. 2543	ปีพ.ศ. 2544	ปีพ.ศ. 2545	ปีพ.ศ. 2546	ปีพ.ศ. 2547	ปีงบฯ 2548	ปีงบฯ 2549	ปีงบฯ 2550
ภาควิชาปริคณิก									
1. กายวิภาคศาสตร์	4	5	2	4	3	2	11	5	9
2. จุลชีววิทยา	10	4	8	12	9	7	11	13	29
3. ชีวเคมี	8	0	6	7	5	4	13	13	21
4. ประสาทวิทยา	11	6	10	4	10	20	18	27	26
5. เกสัชวิทยา	5	1	3	3	8	7	3	2	4
6. สรีรวิทยา	1	7	6	0	2	4	7	3	9
7. นิติเวชศาสตร์	1	2	2	2	1	3	1	6	4
8. พยาธิวิทยา	7	3	7	19	5	11	5	17	17
9. เวชศาสตร์ชุมชน	1	0	2	5	3	4	3	2	6
รวมปริคณิก	48	28	46	56	46	62	72	88	125
ภาควิชาคลินิก									
1. กุมารเวชศาสตร์	6	7	11	20	12	10	12	21	9
2. จักษุวิทยา	0	0	4	3	7	6	3	6	6
3. จิตเวชศาสตร์	6	5	5	4	1	2	6	2	7
4. รังสีวิทยา	9	6	7	12	9	13	5	11	14
5. วิสัญญีวิทยา	1	1	0	0	1	0	1	9	6
6. เวชศาสตร์ครอบครัว	2	0	0	2	0	1	1	2	0
7. เวชศาสตร์ฟื้นฟู	1	0	1	0	0	2	2	2	1
8. ศัลยศาสตร์	4	2	4	7	3	9	10	15	3
9. สูติฯ และนรีเวชฯ	16	13	22	11	5	19	21	19	28
10. โสต ศอ นาสิก	1	0	2	3	0	3	1	1	2
11. ออร์โทปิดิกส์	0	1	3	5	1	6	2	8	8
12. อายุรศาสตร์	12	10	11	13	17	12	7	19	24
รวมคลินิก	58	45	70	80	56	83	71	115	108
รวมทั้งหมด	106	73	116	136	102	145	143	203	233
ค่าเฉลี่ย(เรื่องต่อภาควิชา)	5.05	3.48	5.52	6.48	4.86	6.90	6.80	9.67	11.09
จำนวนผลงานต่ออาจารย์1คน	0.27	0.18	0.3	0.35	0.27	0.35	0.35	0.46	0.56
ปี	2545-46	2547	2548	2549	2550				
ฐานอาจารย์ที่ใช้คำนวณ	384	417	412	441	416				

4. ผลงานตีพิมพ์ใน Pub Med

Update ข้อมูลเมื่อพฤศจิกายน 2550

*ปี 2541-2547 เป็นปีปฏิทิน ส่วนปี 2548-2550 เป็นปีงบประมาณ

กราฟที่ 4-2 แสดงจำนวนผลงานตีพิมพ์ของคณาจารย์ในคณะแพทยศาสตร์ ระดับนานาชาติในฐานข้อมูล Pub Med โดยไม่นับซ้ำ จำแนกตามภาควิชาปรีคลินิก ภาควิชาคลินิก และรวมทั้งคณะ



หมายเหตุ : ปี 2541-2547 เป็นปีปฏิทิน ส่วนปี 2548-2550 เป็นปีงบประมาณ

ตารางที่ 4 – 7 แสดงจำนวนคณาจารย์ในคณะแพทยศาสตร์จำแนกตามภาควิชาที่มีผลงานตีพิมพ์โดยไม่นับซ้ำ

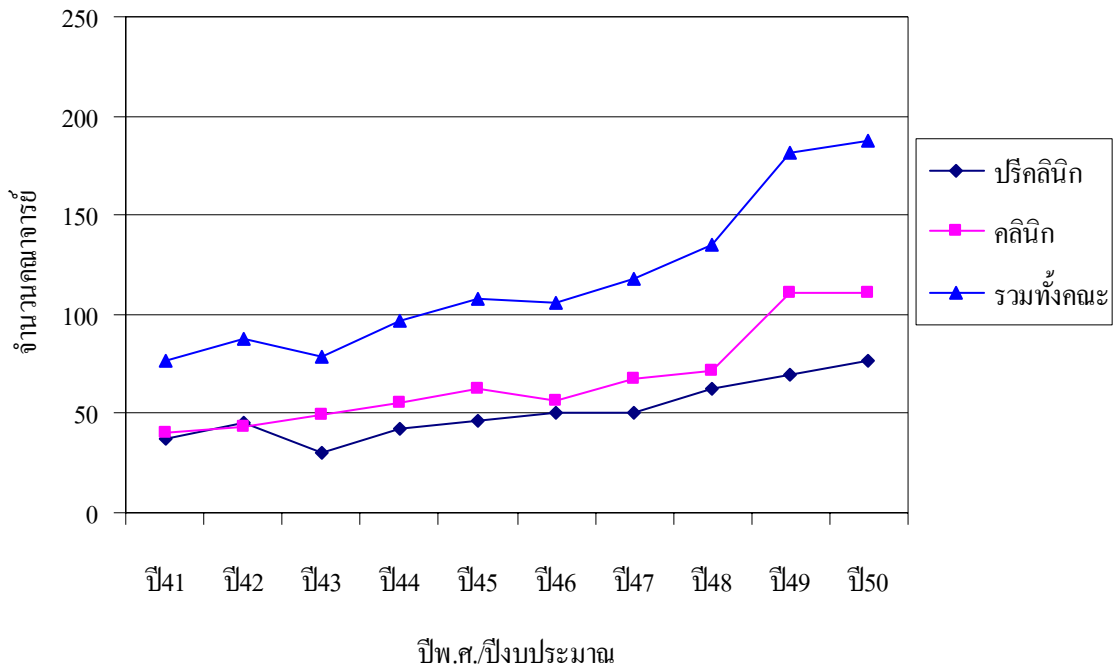
ชื่อภาควิชา	ปีพ.ศ.	ปีพ.ศ.	ปีพ.ศ.	ปีพ.ศ.	ปีพ.ศ.	ปีพ.ศ.	ปีพ.ศ.	ปีพ.ศ.	ปีพ.ศ.	ปีพ.ศ.
	2541	2542	2543	2544	2545	2546	2547	2548	2549	2550
ภาควิชาปริคณิก										
1. กายวิภาคศาสตร์	2	2	4	2	5	5	3	7	4	6
2. จุลชีววิทยา	6	8	5	10	9	9	7	12	10	10
3. ชีวเคมี	4	6	0	6	6	4	2	6	10	8
4. ประสาทวิทยา	8	10	8	11	5	12	12	12	12	14
5. เกสัชวิทยา	8	8	3	3	3	10	6	6	4	5
6. สรีรวิทยา	3	1	3	3	0	1	4	6	4	9
7. นิติเวชศาสตร์	1	1	4	2	3	1	4	3	6	8
8. พยาธิวิทยา	3	8	3	4	13	4	8	8	18	13
9. เวชศาสตร์ชุมชน	2	1	0	1	2	4	4	3	2	4
รวมปริคณิก	37	45	30	42	46	50	50	63	70	77
ภาควิชาคลินิก										
1. กุมารเวชศาสตร์	6	7	7	7	13	12	9	11	16	12
2. จักษุวิทยา	0	0	0	4	2	8	4	4	6	6
3. จิตเวชศาสตร์	4	6	6	5	3	1	3	3	3	7
4. รังสีวิทยา	3	4	10	6	7	9	14	8	13	13
5. วิสัญญีวิทยา	0	1	1	0	0	1	0	1	3	4
6. เวชศาสตร์ครอบครัว	2	2	0	0	1	0	1	2	1	1
7. เวชศาสตร์ฟื้นฟู	1	1	0	1	0	0	1	1	2	1
8. ศัลยศาสตร์	3	4	3	4	5	4	5	5	11	7
9. สูติฯ และนรีเวชฯ	8	7	14	11	11	5	16	18	19	18
10. โสต คอ นาสสิก	2	2	0	3	3	0	2	2	3	4
11. ออร์โทปิดิกส์	0	0	1	4	7	1	4	4	12	11
12. อายุรศาสตร์	11	9	7	10	10	15	9	13	22	27
รวมคลินิก	40	43	49	55	62	56	68	72	111	111
รวมทั้งหมด	77	88	79	97	108	106	118	135	181	188
ร้อยละของอาจารย์ที่มีผลงานตีพิมพ์	19.49	22.28	20.00	25.06	29.17	27.60	28.30	32.77	41.04	45.19
ปี	2544	2545-46	2547	2548	2549	2550				
ฐานอาจารย์ที่ใช้คำนวณ	387	384	417	412	441	416				

4. ผลงานตีพิมพ์ใน Pub Med

Update ข้อมูลเมื่อพฤศจิกายน 2550

*ปี 2541-2547 เป็นปีปฏิทิน ส่วนปี 2548-2550 เป็นปีงบประมาณ

กราฟที่ 4-3 แสดงจำนวนคณาจารย์ในคณะแพทยศาสตร์ที่มีผลงานตีพิมพ์ จำแนกตามภาควิชาปรีคลินิก ภาควิชาคลินิก และรวมทั้งคณะ



หมายเหตุ : ปี 2541-2547 เป็นปีปฏิทิน ส่วนปี 2548-2550 เป็นปีงบประมาณ

ตารางที่ 4 - 8 แสดงจำนวนคณาจารย์ในคณะแพทยศาสตร์จำแนกตามภาควิชาที่มีชื่อปรากฏเป็นชื่อแรก
ของผลงานวิจัย

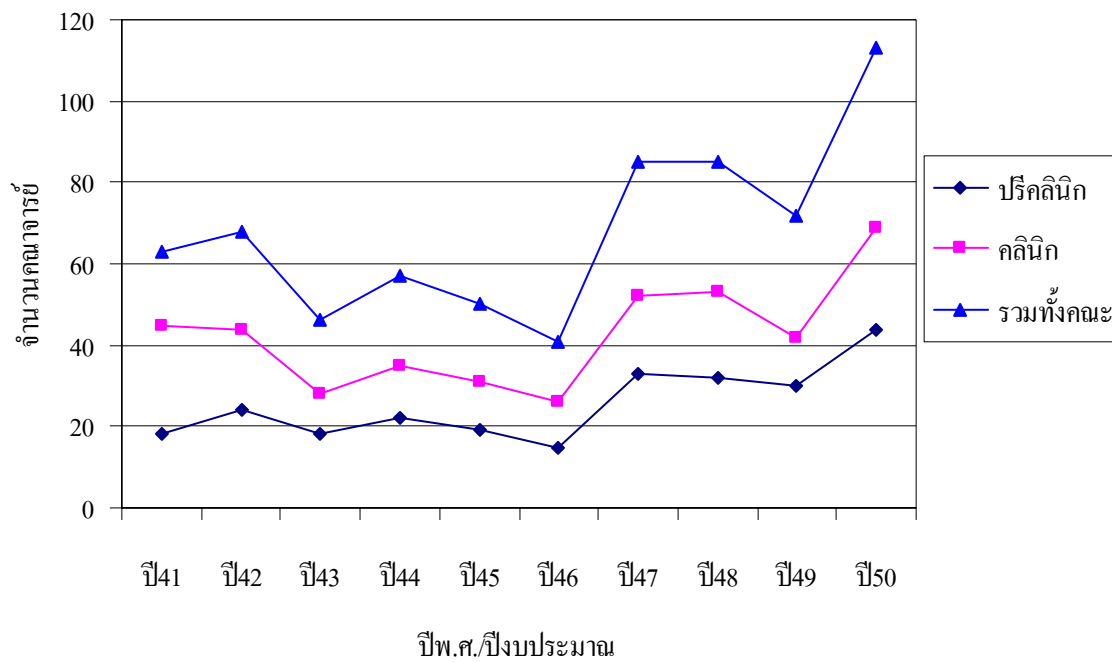
ชื่อภาควิชา	ปีพ.ศ. 2541	ปีพ.ศ. 2542	ปีพ.ศ. 2543	ปีพ.ศ. 2544	ปีพ.ศ. 2545	ปีพ.ศ. 2546	ปีพ.ศ. 2547	ปีบ.ช. 2548	ปีบ.ช. 2549	ปีบ.ช. 2550
ภาควิชาปริคณิน										
1. กายวิภาคศาสตร์	1	2	4	0	2	1	2	4	1	6
2. จุลชีววิทยา	1	3	3	3	2	1	3	4	4	4
3. ชีวเคมี	2	1	0	1	3	2	2	2	5	7
4. ประสาทวิทยา	6	10	4	6	1	4	11	12	7	10
5. เกสัชวิทยา	5	4	1	2	2	3	5	1	1	3
6. สรีรวิทยา	3	1	5	4	0	1	3	3	3	7
7. นิติเวชศาสตร์	0	0	1	0	2	0	3	0	4	3
8. พยาธิวิทยา	0	3	0	4	5	2	2	3	4	3
9. เวชศาสตร์ชุมชน	0	0	0	2	2	1	2	3	1	1
รวมปริคณิน	18	24	18	22	19	15	33	32	30	44
ภาควิชาคลินิก										
1. กุมารเวชศาสตร์	2	2	4	6	10	6	5	9	6	6
2. จักษุวิทยา	0	0	0	1	3	7	4	3	4	4
3. จิตเวชศาสตร์	4	6	3	5	2	1	2	4	1	5
4. รังสีวิทยา	1	4	3	3	2	5	10	3	4	8
5. วิสัญญีวิทยา	0	0	1	0	0	0	0	0	3	4
6. เวชศาสตร์ครอบครัว	0	0	0	0	1	0	0	1	0	0
7. เวชศาสตร์ฟื้นฟู	0	1	0	0	0	0	1	2	1	0
8. ศัลยศาสตร์	0	1	1	1	1	0	4	5	1	2
9. สูติฯ และนรีเวชฯ	8	15	11	12	6	4	18	20	10	21
10. โสต ศอ นาสิก	1	1	0	2	1	0	2	1	0	2
11. ออร์โทปิดิกส์	0	0	0	2	1	0	2	1	5	6
12. อายุรศาสตร์	29	14	5	3	4	3	4	4	7	11
รวมคลินิก	45	44	28	35	31	26	52	53	42	69
รวมทั้งหมด	63	68	46	57	50	41	85	85	72	113
ร้อยละที่เป็น first author	16.30	17.60	11.90	14.70	13.00	10.70	20.40	20.63	16.33	27.16
ปี	2544	2545-46	2547	2548	2549	2550				
ฐานอาจารย์ที่ใช้คำนวณ	387	384	417	412	441	416				

4. ผลงานตีพิมพ์ใน Pub Med

Update ข้อมูลเมื่อ พฤศจิกายน 2550

*ปี 2541-2547 เป็นปีปฏิทิน ส่วนปี 2548-2550 เป็นปีงบประมาณ

กราฟที่ 4-4 แสดงจำนวนคณาจารย์ในคณะแพทยศาสตร์ที่มีชื่อปรากฏเป็นชื่อแรกของผลงานวิจัย จำแนกตามภาควิชาปรีคลินิก ภาควิชาคลินิก และรวมทั้งคณะ



หมายเหตุ : ปี 2541-2547 เป็นปีปฏิทิน ส่วนปี 2548-2550 เป็นปีงบประมาณ

คณาจารย์ที่มีผลงานตีพิมพ์ระดับนานาชาติในฐานข้อมูล Pub Med มากที่สุด

ตารางที่ 4 – 9 รายชื่อคณาจารย์ที่มีผลงานตีพิมพ์ใน Pub Med มากที่สุด 5 อันดับแรก ประจำปีงบประมาณ 2550

ผลงานมาก ลำดับที่	รายชื่อ	ภาควิชา	จำนวน ผลงานวิจัย (เรื่อง)
1	ศ.ดร.นิวัฒน์ มณีกาญจน์	จุลชีววิทยา	19
2	ศ.นพ.จตุพล ศรีสมบูรณ์	สัตวศาสตร์และนรีเวชวิทยา	11
3	ศ.นพ.ธีระ ทองสง	สัตวศาสตร์และนรีเวชวิทยา	10
3	รศ.ดร.กานแก้ว สุคนธทรัพย์	ประสัตววิทยา	10
3	รศ.ดร.นพ.คม สุคนธทรัพย์	ประสัตววิทยา	10
3	รศ.นพ.สุรพันธุ์ คุณอมรวงศ์	พยาธิวิทยา	10
4	ศ.เวช ชูโชติ	ประสัตววิทยา	9
5	อ.นพ.ชำนาญ เกียรติพิรกุล	สัตวศาสตร์และนรีเวชวิทยา	8

ตารางที่ 4 – 10 รายชื่อคณาจารย์ที่มีผลงานตีพิมพ์ใน Pub Med โดยมีชื่อเป็นชื่อแรกจำนวนมากที่สุด 3 อันดับแรก ประจำปีงบประมาณ 2550

รายชื่อ	ภาควิชา	จำนวนผลงานวิจัย (เรื่อง)	จำนวนผลงานที่มี ชื่อแรก (เรื่อง)
ศ.นพ.ธีระ ทองสง	สัตวศาสตร์และนรีเวชวิทยา	10	6
อ.นพ.ชำนาญ เกียรติพิรกุล	สัตวศาสตร์และนรีเวชวิทยา	8	6
รศ.ดร.กานแก้ว สุคนธทรัพย์	ประสัตววิทยา	10	5
ผศ.ไพวรรณ สุควรรค์	กายวิภาคศาสตร์	7	4

ตารางที่ 4 – 11 รายชื่อคณาจารย์ที่มีผลงานตีพิมพ์ใน Pub Med โดยมีชื่อเป็น corresponding author จำนวนมากที่สุด 3 อันดับแรก ประจำปีงบประมาณ 2550

รายชื่อ	ภาควิชา	จำนวนผลงานวิจัย (เรื่อง)	จำนวนผลงานที่มีชื่อสุดท้าย (เรื่อง)
รศ.ดร.นพ.คม สุคนธสรณ์	ปรสิตวิทยา	10	6
รศ.ดร.นพ.นิพนธ์ นัตริพิภกร	สรีรวิทยา	7	5
ศ.นพ.วรวิทย์ เล่าห์เรณู	อายุรศาสตร์	7	5
ศ.นพ.จตุพล ศรีสมบูรณ์	สูติศาสตร์และนรีเวชวิทยา	11	4
รศ.ดร.กานแก้ว สุคนธสรณ์	ปรสิตวิทยา	10	4
ศ.นพ.ธีระ ทองสง	สูติศาสตร์และนรีเวชวิทยา	10	4
ผศ.ดร.เบญจวรรณ ปีตาสวัสดิ์	ปรสิตวิทยา	6	4
ศ.พญ.วิรัตน์ ศิริสันธนะ	กุมารเวชศาสตร์	4	4