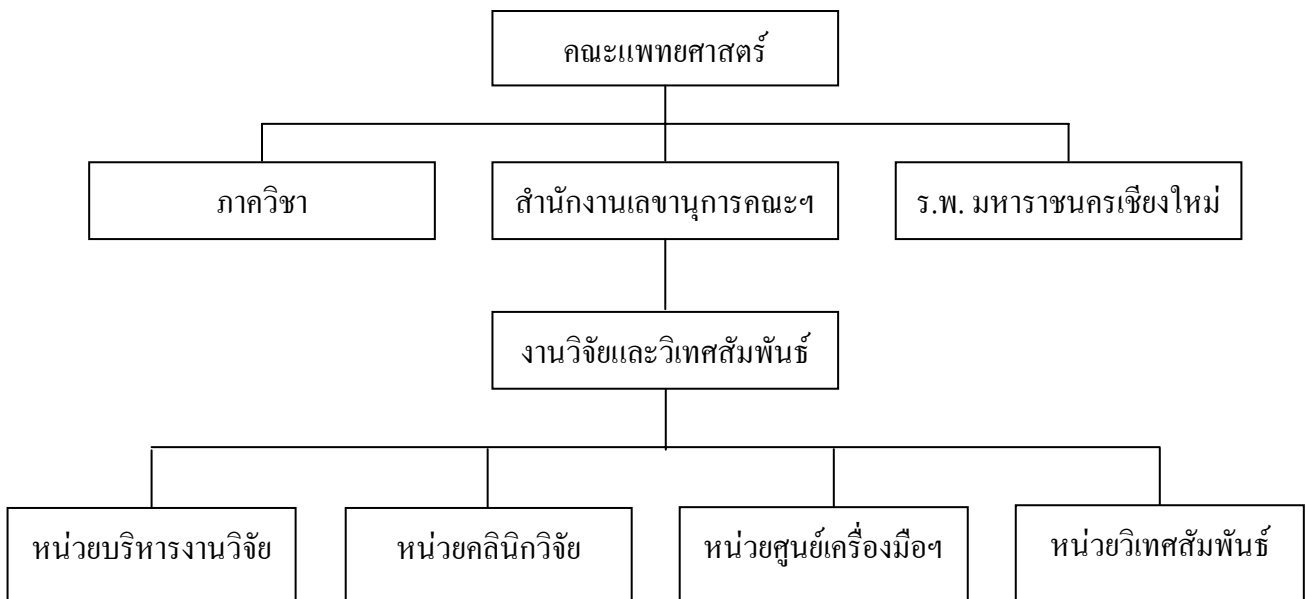
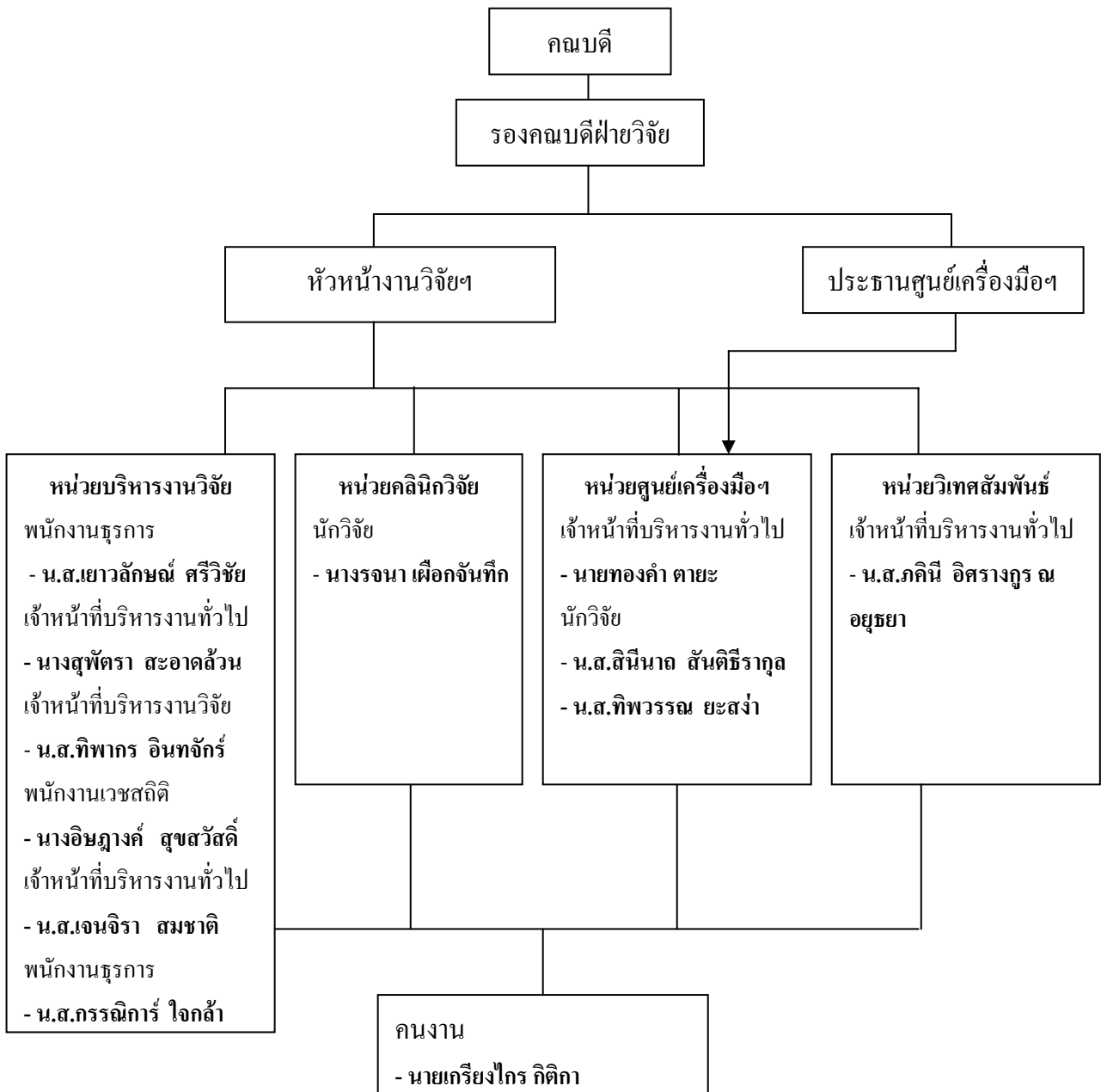


## โครงสร้างงานวิจัยและวิเทศสัมพันธ์และโครงสร้างการบริหาร

### 1. โครงสร้างขององค์กร (Organization chart)



2. โครงสร้างการบริหาร (Administration chart)



ซึ่งงานฯ ได้แบ่งเป็นหน่วยย่อยเป็นการภายใน 4 หน่วย ได้แก่

#### **หน่วยบริหารงานวิจัย (Research Administration Unit)**

##### **หน้าที่ปฏิบัติ**

รับผิดชอบด้านการขอรับทุนอุดหนุนการวิจัยทั้งภายในและภายนอกคณะฯ ทั้งในประเทศและต่างประเทศ ด้านการขอรับรองเชิงจริยธรรมการวิจัยตลอดจนการติดตามค่าบริการโครงการ (Overhead charge) จากโครงการวิจัยที่ได้รับทุนจากแหล่งทุนภายนอก, การแก้ไขภาษาอังกฤษบทความวิจัย, การสนับสนุนการตีพิมพ์และค่าตอบแทนต่างๆ และการดูแล Web site ของหน่วยงาน

#### **หน่วยคลินิกวิจัย (Research Clinics)**

##### **หน้าที่ปฏิบัติ**

รับผิดชอบด้านการให้คำปรึกษาการเขียนโครงการวิจัยเพื่อขอรับทุน การใช้สถิติในการวิเคราะห์ข้อมูล เป็นฐานงานในการฝึกอบรมเกี่ยวกับระเบียบวิธีวิจัยและสถิติ การสร้างเครือข่ายการวิจัย ตลอดจนการดูแลฐานข้อมูลโครงการวิจัยและจริยธรรมการวิจัย

#### **หน่วยศูนย์เครื่องมือวิจัยทางวิทยาศาสตร์การแพทย์ (Medical Science Research Equipment Center)**

##### **หน้าที่ปฏิบัติ**

รับผิดชอบด้านการให้บริการการใช้เครื่องมือและอุปกรณ์การวิจัย รวมทั้งการให้บริการตรวจวิเคราะห์ทางห้องปฏิบัติการในโครงการวิจัยต่างๆ

#### **หน่วยวิเทศสัมพันธ์**

##### **หน้าที่ปฏิบัติ**

รับผิดชอบด้านการติดต่อประสานงานกับมหาวิทยาลัย/สถาบันต่างประเทศ ในเรื่องของการแลกเปลี่ยนบุคลากร ทุน การจัดบริการทางวิชาการ รวมถึงการลงนามข้อตกลงความร่วมมือ การร่าง โต้ตอบ จัดทำเอกสารภาษาอังกฤษ การแปลเอกสาร ฐานข้อมูลชาวต่างประเทศ