

ภาพงูพิษในประเทศไทย

งูที่มีพิษต่อระบบประสาท (Neurotoxin)



งูเห่า



งูจงอาง



งูทับสมิงคลาลายดำสลับขาว (ลายดำคาดไม่รอบตัว)



งูเห่า (ชนิดพ่นพิษ) ดอกจันเป็นรูปตัว "U"



งูจงอาง (ด้านหลัง) มีเกล็ดที่หัวสูง เป็นชั้นใหญ่ 2 ชั้นชัดเจน ด้านหลังมีรูปคล้ายกังปลา หรือเครื่องหมายศร่า



งูสามเหลี่ยม ลายดำสลับกับเหลือง (ลายดำคาดรอบตัว)



งูเห่าพ่นพิษสีทอง



งูเห่าดำพ่นพิษ



งูสามเหลี่ยมหัวแดงหางแดง

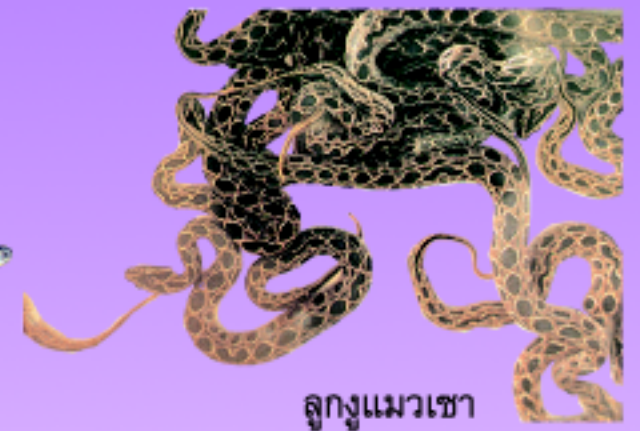
งูที่มีพิษต่อระบบเลือด (Hematotoxin)



งูแมวเซา



งูแมวเซา ลายเป็นวงกลมตามแนวลำตัว



ลูกงูแมวเซา



งูกระปะ



งูเขียวหางไหม้ท้องสีเหลือง



งูเขียวหางไหม้ท้องเหลือง (ซ้ายมือ) ท้องสีฟ้า (ขวามือ)



งูเขียวหางไหม้ตาโต



งูเขียวหางไหม้ลายเสือ

งูพิษเขี้ยวหลัง



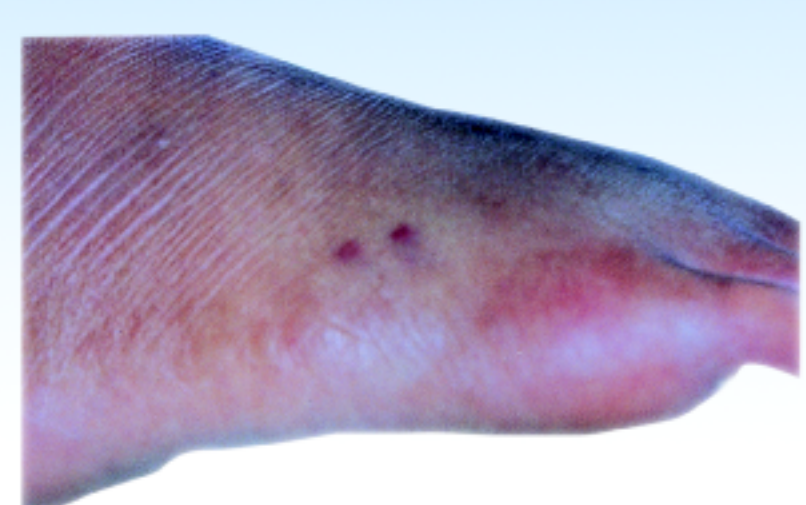
งูลายสามคอดแดง

งูไม่มีพิษที่คล้ายงูแมวเซา



งูแม่ตะงาว

ลักษณะรอยเขี้ยวงู



งูกระปะ และผู้ป่วยที่ถูกกัด เห็นรอยเขี้ยว 2 จุดชัดเจน