

คณะแพทยศาสตร์ มหาวิทยาลัยเชียงใหม่

วิธีการติดตั้งแบบอักษรไทย (Thai fonts)

ตามโครงการฟอนต์มาตรฐานราชการไทย ของรัฐบาล

ทำความเข้าใจเกี่ยวกับการติดตั้งแบบอักษรไทย

เครื่องคอมพิวเตอร์ในระบบเครือข่ายคณะแพทยศาสตร์ มหาวิทยาลัยเชียงใหม่ (ทั้งเครือข่ายอินเทอร์เน็ตและเครือข่ายสารสนเทศโรงพยาบาล[SMI]) ได้ถูกติดตั้งแบบอักษรไทยให้โดยอัตโนมัติด้วยวิธีการทางด้านเทคนิค ซึ่งสามารถเลือกใช้แบบอักษรไทยได้เลย สามารถทดสอบด้วยการเลือกแบบอักษรไทย เช่น TH SarabunPSK หรือ TH Niramit AS หรือแบบอักษรอื่น ๆ ในโปรแกรมประเภท Word Processing เช่น โปรแกรม Microsoft Word หากไม่มีแบบอักษรดังกล่าวให้เลือกใช้ อาจเกิดจากปัญหาทางด้านเทคนิคบางประการ ผู้ใช้งานสามารถดำเนินการติดตั้งด้วยตัวเอง ด้วยวิธีการดังต่อไปนี้

ขั้นตอนการ Download

๑. Download แบบอักษรไทยได้ที่ หน้าเว็บไซต์หลักของคณะแพทยศาสตร์ มหาวิทยาลัยเชียงใหม่ <http://www.med.cmu.ac.th> หรือที่เว็บไซต์ของ Sipa ประเทศไทย <http://www.sipa.or.th> เพื่อง่ายต่อการติดตั้งและมีความเข้าใจที่ตรงกัน ให้บันทึกไว้ที่ไดรฟ์ C โดยจะได้ไฟล์ชื่อ Font_Files.rar
๒. ทำการแตกไฟล์ (extract) ด้วยการคลิกขวาที่ Font_Files.rar แล้วเลือกคำสั่ง Extract Here ซึ่งที่ไดรฟ์ C จะมีโฟลเดอร์ (Folder) ชื่อ Font_Files และภายในจะมีโฟลเดอร์ย่อยอีก ๑๔ โฟลเดอร์ประกอบไปด้วย
 - ๒.๑ [01] TH Charmonman
 - ๒.๒ [02] TH Krub
 - ๒.๓ [03] TH Srisakdi
 - ๒.๔ [04] TH Niramit AS
 - ๒.๕ [05] TH Charm of AU
 - ๒.๖ [06] TH Kodchasal
 - ๒.๗ [07] TH Sarabun PSK
 - ๒.๘ [08] TH K2D July8
 - ๒.๙ [09] TH Mali Grade 6
 - ๒.๑๐ [10] TH Chakra Petch
 - ๒.๑๑ [11] TH Baijam
 - ๒.๑๒ [12] TH KoHo

๒.๑๓ [13] TH Fah Kwang

๒.๑๔ AllFonts

๓. เพื่ออำนวยความสะดวกในงานเทคโนโลยีสารสนเทศได้นำเอาไฟล์แบบอักษร (font files) ที่แยกไว้ในแต่ละโฟลเดอร์ (ตั้งแต่ ๒.๑ – ๒.๑๓) มารวมกันไว้ในโฟลเดอร์ AllFonts ซึ่งในแต่ละแบบอักษรจะมีลิขสิทธิ์การใช้งานอยู่ ท่านสามารถอ่านที่มา เงื่อนไข และลิขสิทธิ์ของแต่ละแบบอักษรได้เองจาก ๑๓ โฟลเดอร์แรก

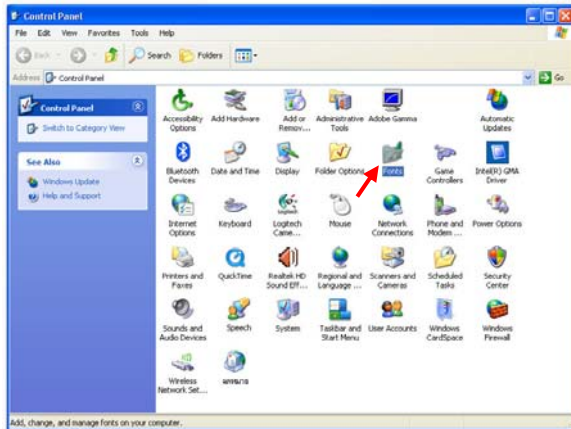
หมายเหตุ การดาวน์โหลดจากเว็บไซต์ของ Sipa ประเทศไทย จะมีวิธีการติดตั้งที่แตกต่างไปจากคู่มือฉบับนี้ ดังนั้นหากท่านดาวน์โหลดจากเว็บไซต์ของ Sipa ให้ใช้คู่มือของ Sipa ในการติดตั้งแบบอักษรไทยดังกล่าว

ขั้นตอนการติดตั้งสำหรับ Windows XP

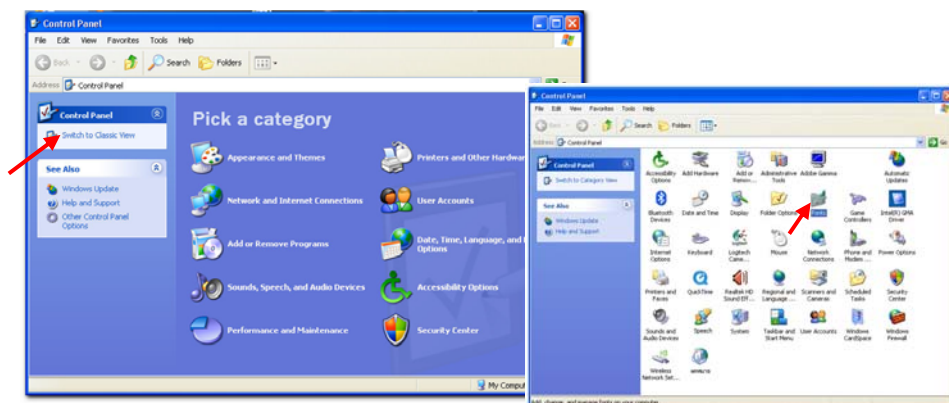
๑. คลิก Start -> Control Panel (สำหรับบางเครื่อง คลิก Start -> Settings -> Control Panel)

๒. ที่หน้าต่าง Control Panel มี 2 ลักษณะ คือ

๒.๑ สำหรับเครื่องที่อยู่ในมุมมอง Category view ให้ดับเบิลคลิกที่ไอคอน Fonts

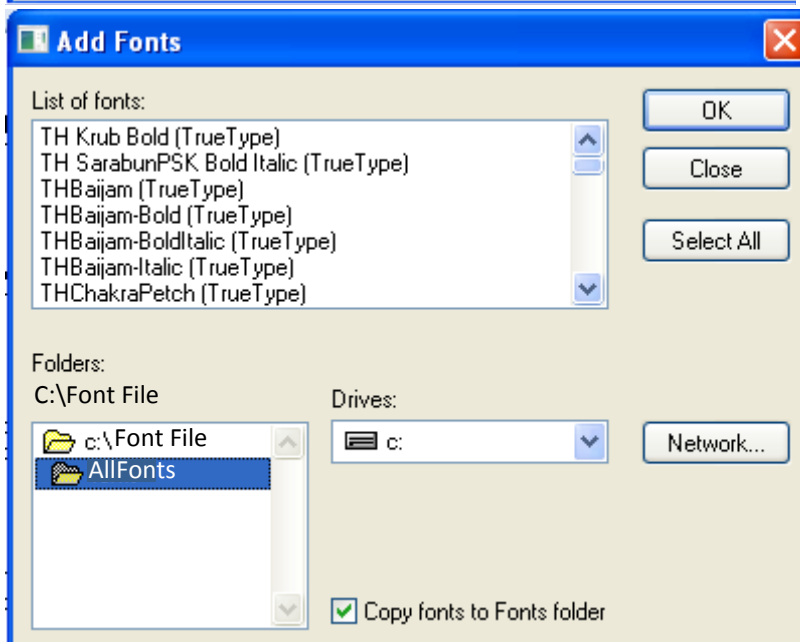
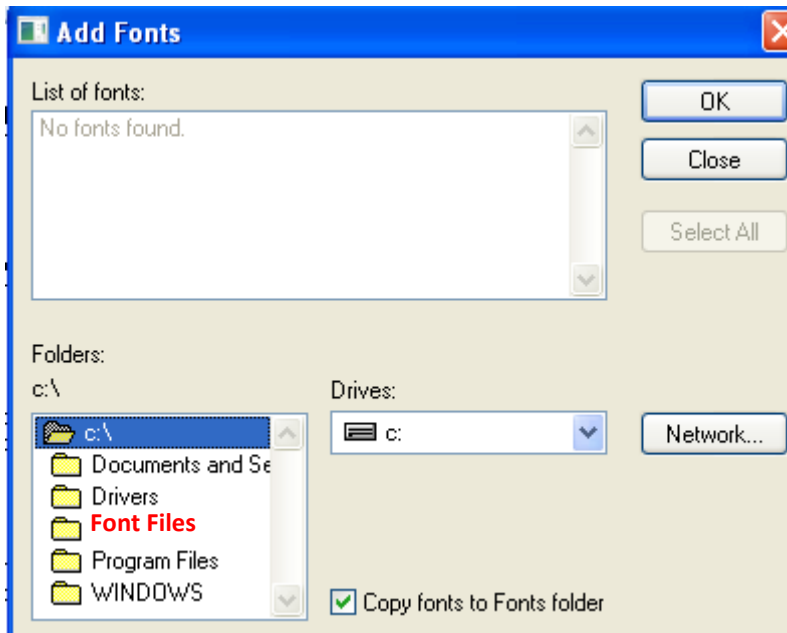


๒.๒ สำหรับเครื่องที่อยู่ในมุมมอง Classic view ให้เลือกเป็นมุมมอง Switch to Classic View (ในส่วนของ Control Panel ด้านซ้ายมือ) จากนั้นให้ดับเบิลคลิกที่ไอคอน Fonts



๓. ที่หน้าต่าง Fonts คลิกที่เมนู File เลือกคำสั่ง Install New Font...

๔. ที่หน้าต่าง Add Fonts ให้เลือกที่อยู่ของแบบอักษรที่เรา Download มาแล้วข้างต้น ซึ่งอยู่ใน C:\Font Files\AllFonts



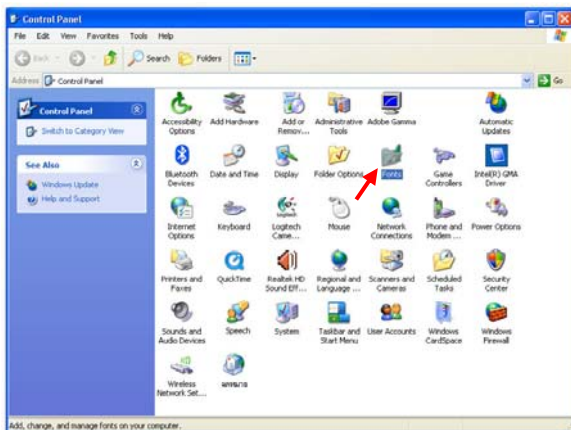
๕. เมื่อเลือกโฟลเดอร์ AllFonts แล้ว จะปรากฏชื่อแบบอักษรทั้งหมดอยู่ใน List of fonts : ให้คลิกที่ปุ่ม Select All

๖. จากนั้นให้คลิกปุ่ม OK ระบบจะทำการติดตั้งแบบอักษรทั้งหมดให้โดยอัตโนมัติ

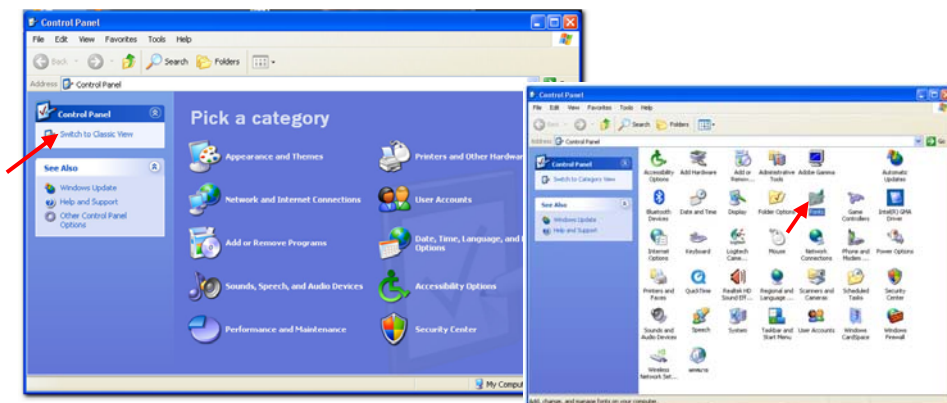
ข้อสังเกต หากคอมพิวเตอร์เครื่องใดเคยติดตั้งแบบอักษรเหล่านี้มาก่อน หลังจากขั้นตอนที่ ๖ จะมีหน้าต่างคำถามจากระบบว่า “เคยติดตั้งแบบอักษรนี้มาแล้ว จะติดตั้งทับของเดิมหรือไม่” คลิกปุ่ม Yes หากต้องการติดตั้งทับแบบอักษรที่มีอยู่ หรือ Cancel หากต้องการยกเลิกการติดตั้ง ซึ่งขึ้นอยู่กับดุลยพินิจของผู้ติดตั้งเอง

ขั้นตอนการติดตั้งสำหรับ Windows 7

๑. เปิด MyComputer เข้าไปที่โฟลเดอร์ AllFonts ในโฟลเดอร์ Font_Files ในไดรฟ์ C (C:\Font_Files\AllFonts)
๒. คลิกเมนู Organize เลือกคำสั่ง Select all ระบบจะทำการเลือกแบบอักษรทั้งหมด
๓. คลิกเมนู Organize เลือกคำสั่ง Copy เพื่อคัดลอกแบบอักษรที่เลือก
๔. คลิก Start -> Control Panel (สำหรับบางเครื่อง คลิก Start -> Settings -> Control Panel)
๕. ที่หน้าต่างต่าง Control Panel มี 2 ลักษณะ คือ
 - ๕.๑ สำหรับเครื่องที่อยู่ในมุมมอง Category view ให้ดับเบิลคลิกที่ไอคอน Fonts



- ๕.๒ สำหรับเครื่องที่อยู่ในมุมมอง Classic view ให้เลือกเป็นมุมมอง Switch to Classic View (ใน ส่วนของ Control Panel ด้านซ้ายมือ) จากนั้นให้ดับเบิลคลิกที่ไอคอน Fonts



๖. คลิกเมนู Organize เลือกคำสั่ง Paste ระบบจะทำการติดตั้งแบบอักษรทั้งหมดให้โดยอัตโนมัติ

ข้อสังเกต หากคอมพิวเตอร์เครื่องใดเคยติดตั้งแบบอักษรเหล่านี้มาก่อน หลังจากขั้นตอนที่ ๖ จะมีหน้าต่างคำถามจากระบบว่า “เคยติดตั้งแบบอักษรนี้มาแล้ว จะติดตั้งทับของเดิมหรือไม่” คลิกปุ่ม Yes หากต้องการติดตั้งทับแบบอักษรที่มีอยู่ หรือ Cancel หากต้องการยกเลิกการติดตั้ง ซึ่งขึ้นอยู่กับดุลยพินิจของผู้ติดตั้งเอง