
ภาคผนวก
แสดงสถิติจำนวนผลงานวิจัยที่ตีพิมพ์ของคณะแพทยศาสตร์
จำแนกตามภาควิชา/หน่วยงาน



ตารางประกอบบทที่ 4

ตารางที่ 4-1 แสดงจำนวนผลงานตีพิมพ์ของคณาจารย์ในคณะแพทยศาสตร์ จำแนกตามภาควิชาทั้งหมด

ชื่อภาควิชา	จ.น.อาจารย์ ปี60	ปีพศ.54	ปีพศ.55	ปีพศ.56	ปีพศ.57	ปีพศ.58	ปีพศ.59	ปีพศ.60
ภาควิชาปริคณินก								
1. กายวิภาคศาสตร์	22	17	18	13	12	21	59	32
2. จุลชีววิทยา	21	37	36	38	42	36	56	37
3. ชีวเคมี	18	28	30	39	41	47	58	38
4. ประสาทวิทยา	11	29	38	55	48	28	27	29
5. เกสัชวิทยา	11	12	14	14	9	27	11	8
6. สรีรวิทยา	20	31	34	40	39	53	89	61
7. พยาธิวิทยา	20	47	30	42	43	41	41	30
รวมปริคณินก	123	201	200	241	234	253	341	235
ภาควิชาคลินิก								
1. กุมารเวชศาสตร์	32	25	40	34	35	45	68	35
2. จักษุวิทยา	18	16	44	27	29	28	37	15
3. จิตเวชศาสตร์	13	34	41	43	40	66	25	21
4. นิตเวชศาสตร์	12	9	5	5	7	7	9	8
5. รังสีวิทยา	30	45	33	35	35	51	48	37
6. วิสัญญีวิทยา	22	6	6	8	24	17	19	15
7. เวชศาสตร์ครอบครัว	12	7	6	9	19	24	16	8
8. เวชศาสตร์ฉุกเฉิน	6	-	-	-	7	-	2	-
9. เวชศาสตร์ชุมชน	9	26	24	17	19	16	26	10
10. เวชศาสตร์ฟื้นฟู	8	3	1	5	8	6	11	7
11. ศัลยศาสตร์	46	31	26	57	39	44	101	47
12. สูติฯ นรีเวชฯ	28	112	86	99	94	88	103	42
13. โสต คอ นาลิก	14	6	9	21	6	8	6	8
14. ออร์โทปิดิกส์	21	14	26	31	7	42	13	26
15. อายุรศาสตร์	51	90	55	90	100	188	180	98
รวมคลินิก	322	424	402	481	469	630	664	377
รวมทั้งหมด	445	625	603	723	708	884	1005	612
เฉลี่ยผลงาน/คน		1.41	1.36	1.63	1.58	2.02	2.21	1.38
ฐานอาจารย์ที่ใช้คำนวณ		443	443	443	449	438	454	445

Update ข้อมูลเมื่อ

ตารางที่ 4-2 แสดงจำนวนผลงานตีพิมพ์ของคณาจารย์ในคณะแพทยศาสตร์ จำแนกตามภาควิชาที่ปรากฏ เป็นชื่อแรกหรือ Correspondence author โดยไม่นับซ้ำเรื่อง

ชื่อภาควิชา	จ.น.อาจารย์ ปี60	ปีพศ.54	ปีพศ.55	ปีพศ.56	ปีพศ.57	ปีพศ.58	ปีพศ.59	ปีพศ.60
ภาควิชาปรีคลินิก								
1. กายวิภาคศาสตร์	22	8	9	6	10	14	35	23
2. จุลชีววิทยา	21	22	19	23	23	21	30	31
3. ชีวเคมี	18	19	20	24	28	27	36	31
4. ประสาทวิทยา	11	18	17	26	23	16	12	26
5. เภสัชวิทยา	11	7	5	8	3	10	6	6
6. สรีรวิทยา	20	17	25	26	24	29	49	47
7. พยาธิวิทยา	20	14	8	13	15	13	13	18
รวมปรีคลินิก	123	105	103	126	126	130	181	182
ภาควิชาคลินิก								
1. กุมารเวชศาสตร์	32	15	19	20	24	27	40	26
2. จักษุวิทยา	18	6	16	10	11	13	19	14
3. จิตเวชศาสตร์	13	16	17	22	17	23	9	17
4. นิตเวชศาสตร์	12	4	2	4	5	2	5	7
5. รังสีวิทยา	30	14	11	14	10	15	20	22
6. วิสัญญีวิทยา	22	5	2	6	11	14	12	12
7. เวชศาสตร์ครอบครัว	12	3	5	8	6	10	6	8
8. เวชศาสตร์ฉุกเฉิน	6	-	-	-	3	-	1	-
9. เวชศาสตร์ชุมชน	9	6	13	8	16	15	22	7
10. เวชศาสตร์ฟื้นฟู	8	8	0	4	5	5	7	9
11. ศัลยศาสตร์	46	29	10	23	22	23	52	37
12. สูติฯ นรีเวชฯ	28	32	32	32	42	38	36	39
13. โสต ศอ นาสิก	14	2	3	6	4	4	5	6
14. ออร์โทปิดิกส์	21	14	10	12	3	22	9	20
15. อายุรศาสตร์	51	36	32	54	47	85	103	76
รวมคลินิก	322	206	172	223	226	296	346	300
รวมทั้งหมด	445	311	276	349	352	426	527	482
ค่าเฉลี่ย(เรื่องต่อภาค)		14.81	13.14	16.62	16.00	20.28	23.95	21.91
จำนวนผลงานต่อ อาจารย์ 1 คน		0.7	0.62	0.79	0.78	0.97	1.16	1.08
ฐานอาจารย์ที่ใช้คำนวณ		443	443	443	449	438	454	445

Update ข้อมูลเมื่อ

ตารางที่ 4-3 แสดงจำนวนคณาจารย์ในคณะแพทยศาสตร์จำแนกตามภาควิชาที่มีผลงานตีพิมพ์โดยไม่นับซ้ำชื่อ

ชื่อภาควิชา	จ.น.อาจารย์ ปี60	ปีพศ.54	ปีพศ.55	ปีพศ.56	ปีพศ.57	ปีพศ.58	ปีพศ.59	ปีพศ.60
ภาควิชาปริคคินิก								
1. กายวิภาคศาสตร์	22	10	9	6	5	8	10	8
2. จุลชีววิทยา	21	14	10	15	12	10	12	11
3. ชีวเคมี	18	10	13	13	12	14	15	12
4. ประสาทวิทยา	11	9	12	11	13	13	12	4
5. เกสัชวิทยา	11	9	6	6	6	9	7	9
6. สรีรวิทยา	20	10	8	10	12	12	11	10
7. พยาธิวิทยา	20	16	12	15	11	10	13	11
รวมปริคคินิก	123	78	70	76	71	76	80	65
ภาควิชาคคินิก								
1. กุมารเวชศาสตร์	32	12	18	15	13	15	20	19
2. จักษุวิทยา	18	8	12	12	13	14	15	12
3. จิตเวชศาสตร์	13	10	10	9	10	12	10	11
4. นิติเวชศาสตร์	12	6	3	3	3	6	7	6
5. รังสีวิทยา	30	20	14	16	15	14	22	14
6. วิสัญญีวิทยา	22	5	5	6	8	9	10	11
7. เวชศาสตร์ครอบครัว	12	4	3	4	8	7	7	7
8. เวชศาสตร์ฉุกเฉิน	6	-	-	-	3	-	2	-
9. เวชศาสตร์ชุมชน	9	7	8	5	4	3	4	3
10. เวชศาสตร์ฟื้นฟู	8	2	1	4	6	4	4	4
11. ศัลยศาสตร์	46	17	12	22	14	16	31	24
12. สูติฯ นรีเวชฯ	28	21	16	23	19	18	22	17
13. โสต คย นาลิก	14	6	5	11	3	5	4	9
14. ออร์โทปิดิกส์	21	8	15	14	6	16	7	12
15. อายุรศาสตร์	51	28	23	30	29	39	38	37
รวมคคินิก	322	154	145	174	154	178	203	186
รวมทั้งหมด	445	232	216	251	229	255	283	251
ร้อยละของอาจารย์ที่มีผลงานตีพิมพ์		52.37	48.76	56.66	51.00	58.22	62.33	56.40
ฐานอาจารย์ที่ใช้คำนวณ		443	443	443	449	438	454	445

Update ข้อมูลเมื่อ

ตารางที่ 4-4 แสดงจำนวนคณาจารย์ในคณะแพทยศาสตร์ที่มีชื่อปรากฏเป็นชื่อแรกในผลงานวิจัย
จำแนกตามภาควิชา

ชื่อภาควิชา	จ.น.อาจารย์ ปี60	ปีพศ.54	ปีพศ.55	ปีพศ.56	ปีพศ.57	ปีพศ.58	ปีพศ.59	ปีพศ.60
ภาควิชาปริคณินิก								
1. กายวิภาคศาสตร์	22	1	3	1	2	-	6	2
2. จุลชีววิทยา	21	7	5	8	5	6	9	7
3. ชีวเคมี	18	4	3	4	4	4	6	6
4. ประสาทวิทยา	11	3	2	4	8	-	-	1
5. เกสัชวิทยา	11	5	5	4	2	2	3	2
6. สรีรวิทยา	20	9	5	5	4	3	5	5
7. พยาธิวิทยา	20	11	5	6	6	6	6	2
รวมปริคณินิก	123	40	28	32	31	21	35	25
ภาควิชาคลินิก								
1. กุมารเวชศาสตร์	32	8	13	8	10	7	15	7
2. จักษุวิทยา	18	4	10	7	5	5	13	5
3. จิตเวชศาสตร์	13	13	17	17	9	15	6	5
4. นิตเวชศาสตร์	12	1	1	2	5	-	1	1
5. รังสีวิทยา	30	10	7	12	8	8	5	4
6. วิสัญญีวิทยา	22	2	2	3	6	7	5	7
7. เวชศาสตร์ครอบครัว	12	-	2	2	4	5	4	4
8. เวชศาสตร์ฉุกเฉิน	6	-	-	-	1	-	-	-
9. เวชศาสตร์ชุมชน	9	5	3	1	3	3	2	2
10. เวชศาสตร์ฟื้นฟู	8	-	-	1	4	3	1	2
11. ศัลยศาสตร์	46	13	7	17	15	14	27	12
12. สูติฯ นรีเวชฯ	28	22	24	17	19	17	17	10
13. โสต คอ นาลิก	14	3	3	4	1	3	2	2
14. ออร์โทปิดิกส์	21	5	8	8	2	18	6	6
15. อายุรศาสตร์	51	12	9	13	14	40	29	15
รวมคลินิก	322	98	106	112	106	145	133	82
รวมทั้งหมด	4	138	134	144	137	166	168	107
ร้อยละที่เป็น first author	445	31.15	30.25	32.5	30.51	37.90	37.00	24.04
ฐานอาจารย์ที่ใช้ คำนวณ		443	443	443	449	438	454	445

Update ข้อมูลเมื่อ

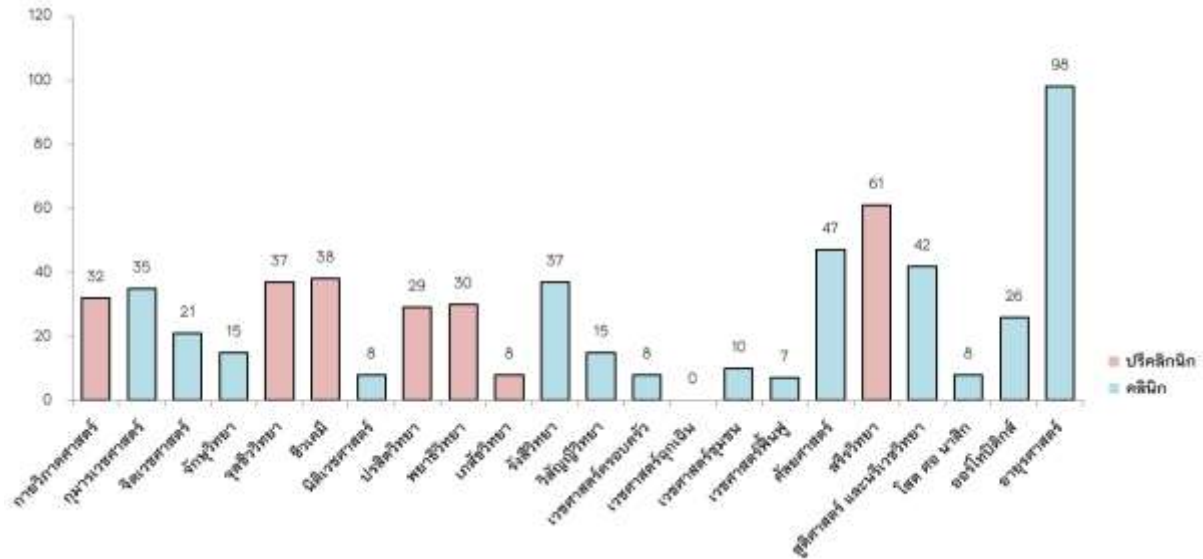
ตารางที่ 4-5 แสดงจำนวนสัดส่วนผลงานวิจัยต่ออาจารย์แต่ละภาควิชา

ภาควิชา	2559*			2560*		
	จำนวน อาจารย์	จำนวน วิจัยของ ภาควิชา	จำนวน วิจัย/คน	จำนวน อาจารย์	จำนวน วิจัยของ ภาควิชา	จำนวน วิจัย/คน
กายวิภาคศาสตร์	24	42	1.8	22	32	1.5
กุมารเวชศาสตร์	30	45	1.5	32	35	1.1
จักษุวิทยา	18	19	1.1	18	15	0.8
จิตเวชศาสตร์	13	11	0.8	13	21	1.6
จุลชีววิทยา	21	32	1.5	21	37	1.8
ชีวเคมี	18	40	2.2	18	38	2.1
นิติเวชศาสตร์	12	5	0.4	12	8	0.7
ปรสิตวิทยา	12	12	1.0	11	29	2.6
พยาธิวิทยา	20	22	1.1	20	30	1.5
เภสัชวิทยา	12	6	0.5	11	8	0.7
รังสีวิทยา	31	29	0.9	30	37	1.2
วิสัญญีวิทยา	22	14	0.6	22	15	0.7
เวชศาสตร์ครอบครัว	13	6	0.5	12	8	0.7
เวชศาสตร์ฉุกเฉิน	6	1	0.2	6	0	0
เวชศาสตร์ชุมชน	12	24	2.0	9	10	1.1
เวชศาสตร์ฟื้นฟู	7	10	1.4	8	7	0.9
ศัลยศาสตร์	47	60	1.3	46	47	1.0
สรีรวิทยา	20	61	3.1	20	61	3.1
สูติศาสตร์นรีเวชวิทยา	28	41	1.5	28	42	1.5
โสต คอ นาสสิกวิทยา	14	5	0.4	14	8	0.6
ออร์โทปิดิกส์	20	12	0.6	21	26	1.2
อายุรศาสตร์	54	107	2.0	51	98	1.9
รวม	454	604	1.3	445	611	1.4

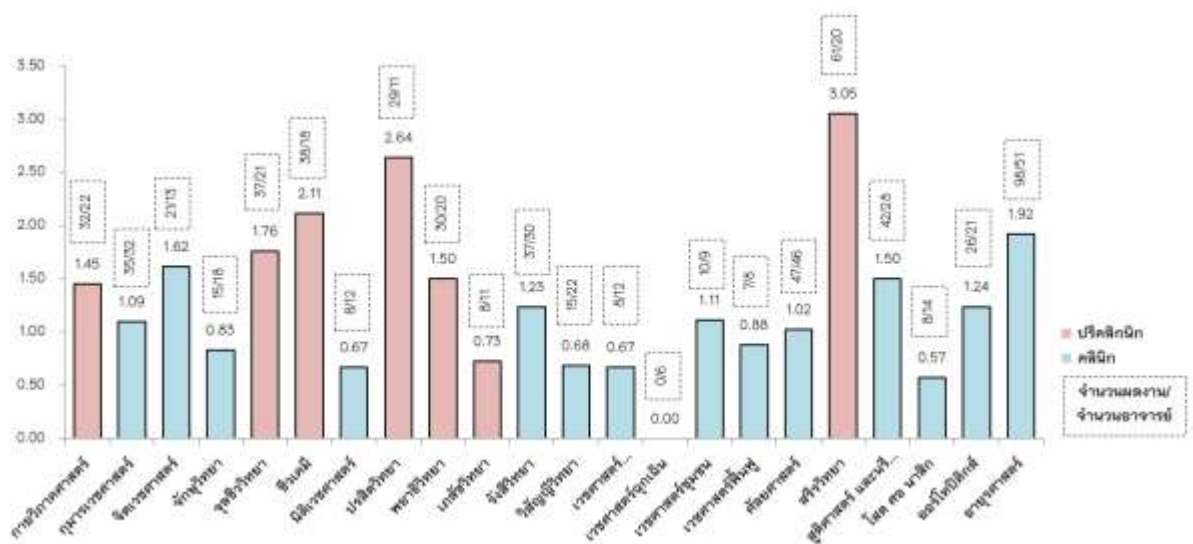
* จากฐาน SCOPUS, Web of science, PubMed

ภาพประกอบบทที่ 4

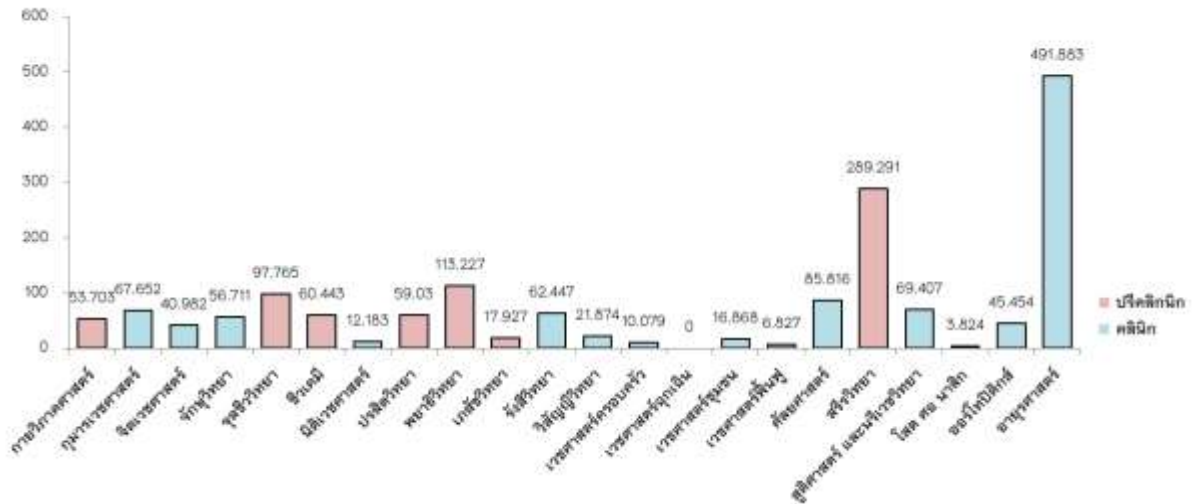
ภาพที่ 4-1 แสดงจำนวนผลงานวิจัยที่ได้รับการตีพิมพ์
แยกตามภาควิชา ตั้งแต่เดือน มกราคม – ธันวาคม 2560



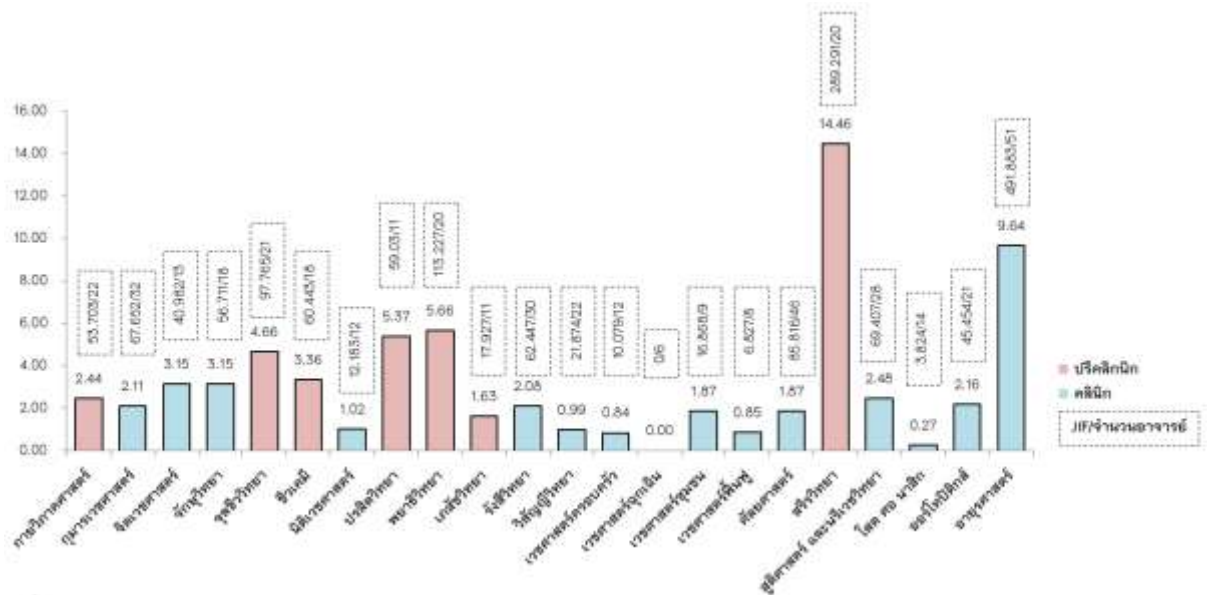
ภาพที่ 4-2 แสดงจำนวนผลงานวิจัยที่ได้รับการตีพิมพ์ต่อจำนวนอาจารย์
แยกตามภาควิชา ตั้งแต่เดือน มกราคม – ธันวาคม 2560



ภาพที่ 4-3 แสดงค่า Journal Impact Factor รวม แยกตามภาควิชา ตั้งแต่เดือน มกราคม – ธันวาคม 2560



ภาพที่ 4-4 Journal Impact Factor รวม ต่อจำนวนอาจารย์ แยกตามภาควิชา ตั้งแต่เดือน มกราคม – ธันวาคม 2560



ภาพที่ 4-5 แสดงจำนวนผลงานวิจัยที่ได้รับการตีพิมพ์
ตามค่า Journal Impact factor ตั้งแต่เดือน มกราคม – ธันวาคม 2560

