

คำนำ

รายงานเล่มนี้ เป็นรายงานประจำปี 2550 ที่งานวิจัยและวิเทศสัมพันธ์ คณะแพทยศาสตร์ มหาวิทยาลัยเชียงใหม่ ได้จัดทำขึ้นเพื่อนำเสนอข้อมูลทั้งในด้านงบประมาณที่สนับสนุนกิจกรรมด้านการวิจัย ข้อมูลทุนวิจัย ข้อมูลการพิจารณาเชิงจริยธรรมการวิจัย ผลงานตีพิมพ์ของคณาจารย์ในคณะ ระดับนานาชาติที่ปรากฏใน Pub Med รางวัลผลงานวิจัยและกิจกรรมสนับสนุนงานวิจัย

จากกิจกรรมทั้งหมดที่นำเสนอในรายละเอียดในด้านของงบประมาณที่สนับสนุนการวิจัยจนนำมาซึ่งผลงานวิจัยที่ได้รับการตีพิมพ์ ทำให้เห็นพัฒนาการของจำนวนผลงานตีพิมพ์ที่เพิ่มขึ้นเมื่อเทียบกับอดีตที่ผ่านมา

งานวิจัยและวิเทศสัมพันธ์ หวังเป็นอย่างยิ่งว่าผลงานที่รวบรวมทั้งหมด จะเป็นประโยชน์ต่อคณะ และผู้สนใจในระดับหนึ่ง

รศ.นพ.พงษ์รักษ์ ศรีบัณฑิตมงคล รองคณบดี

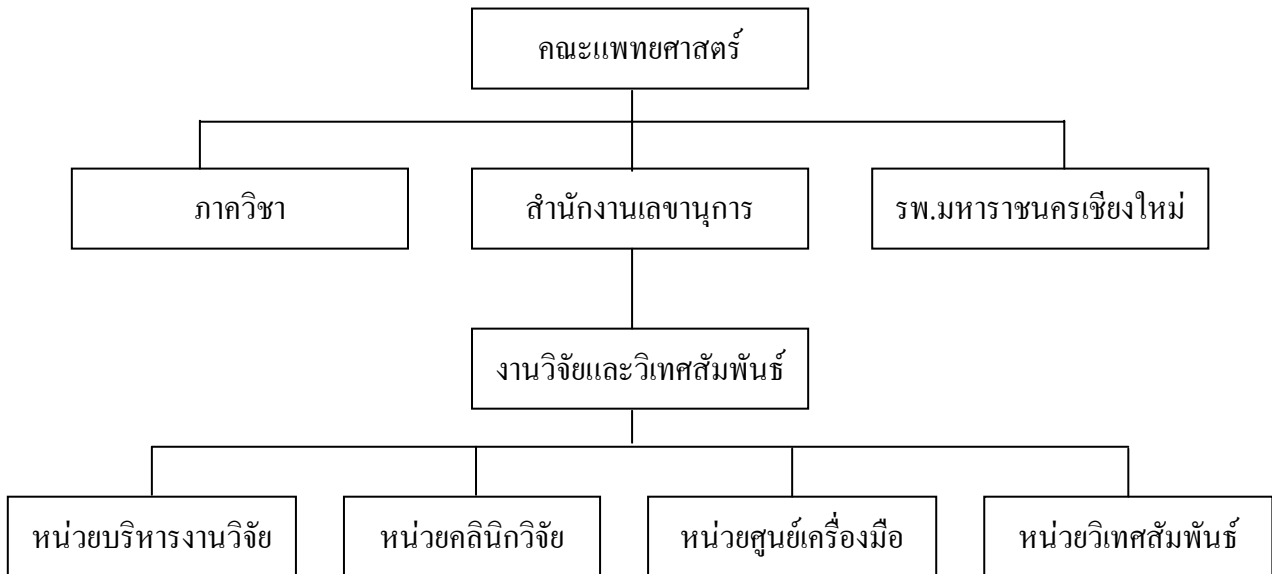
ศ.นพ.บรรณกิจ โลจนาภิวัฒน์ ผู้ช่วยคณบดี

สารบัญ

	หน้า
คำนำ	ก
สารบัญ	ข
โครงสร้างงานวิจัยและวิเทศสัมพันธ์และโครงสร้างการบริหาร	ค
สารสนเทศ	
- งบประมาณด้านการวิจัย	1 – 1
- ข้อมูลทุนวิจัย	2 – 1
- ข้อมูลจริยธรรมการวิจัย	3 – 1
- ข้อมูลผลงานตีพิมพ์ใน Pub Med	4 – 1
- รางวัลผลงานวิจัยและกิจกรรมสนับสนุนงานวิจัย	5 – 1
- การจัดตั้งหน่วยวิจัย/โครงการใหม่	6 – 1

โครงสร้างงานวิจัยและวิเทศสัมพันธ์และโครงสร้างการบริหาร

1. โครงสร้างขององค์กร (Organization chart)



หน่วยบริหารงานวิจัย (Research Administration Unit)

รับผิดชอบด้านการขอรับทุนอุดหนุนการวิจัยทั้งภายในและภายนอกคณะฯทั้งในประเทศและต่างประเทศ การขอรับรองเชิงจริยธรรมการวิจัย ตลอดจนค่าบริการโครงการ (Overhead charge) จากโครงการวิจัยที่ได้รับทุนจากแหล่งทุนภายนอก, การแก้ไขภาษาอังกฤษบทความวิจัย, การสนับสนุนการตีพิมพ์และค่าตอบแทนต่างๆ และการดูแล Web site ของหน่วยงาน

หน่วยคลินิกวิจัย (Research Clinics)

รับผิดชอบด้านการให้คำปรึกษาการเขียนโครงการวิจัยเพื่อขอรับทุนการใช้สถิติในการเคราะห์ข้อมูล เป็นฐานงานในการฝึกอบรมเกี่ยวกับระเบียบวิธีวิจัยและสถิติ การสร้างเครือข่ายการวิจัย ตลอดจนการดูแลฐานข้อมูลโครงการวิจัยและจริยธรรมการวิจัย

หน่วยศูนย์เครื่องมือวิจัยทางวิทยาศาสตร์การแพทย์ (Medical Science Research Equipment Center)

รับผิดชอบด้านการให้บริการการใช้เครื่องมือและอุปกรณ์การวิจัย รวมทั้งการให้บริการตรวจวิเคราะห์ทางห้องปฏิบัติการในโครงการวิจัยต่างๆ

หน่วยวิเทศสัมพันธ์

รับผิดชอบด้านการติดต่อประสานงานกับมหาวิทยาลัย/สถาบันต่างประเทศ ในเรื่องของการแลกเปลี่ยนบุคลากร ทุน การจัดการบริการทางวิชาการ รวมถึงการลงนามข้อตกลงความร่วมมือการร่างโต้ตอบ จัดทำเอกสารภาษาอังกฤษ การแปลเอกสาร ฐานข้อมูลชาวต่างประเทศ