

ข้อมูลจริยธรรมการวิจัย ประจำปีงบประมาณ 2550



ในปีงบประมาณ 2550 คณะกรรมการพิจารณาจริยธรรมการวิจัยของคณะแพทยศาสตร์ได้ดำเนินการอนุมัติเชิงจริยธรรมแก่โครงการวิจัยที่เสนอโดยคณาจารย์และบุคลากรของคณะ และจากหน่วยงานอื่นที่มีได้สังกัดคณะแพทยศาสตร์ รวมจำนวนทั้งสิ้น **318** โครงการ จำแนกตามลักษณะโครงการวิจัย แหล่งทุน จำนวนเงินที่ได้รับสนับสนุน การชำระเงินค่าบริการโครงการ (Overhead Charge) และโครงการวิจัยพหุสถาบัน (Multicenter) แล้วปรากฏดังตารางที่ 3-1 ถึง 3-5 หน้า 3-1 ถึง 3-6

ตารางที่ 3-1 จำนวนโครงการวิจัยและค่าบริการโครงการ (Overhead Charge) ตั้งแต่ปีงบประมาณ 2545 – 2550

	2545	2546	2547	2548	2549	2550
จำนวนโครงการวิจัย	20	215	254	322	283	318
ค่า Overhead Charge	62,880	1,295,680	4,564,401	2,420,257.7	3,198,844	4,220,020

หมายเหตุ ปี 2541 – 2544 ไม่ได้บันทึกใน database

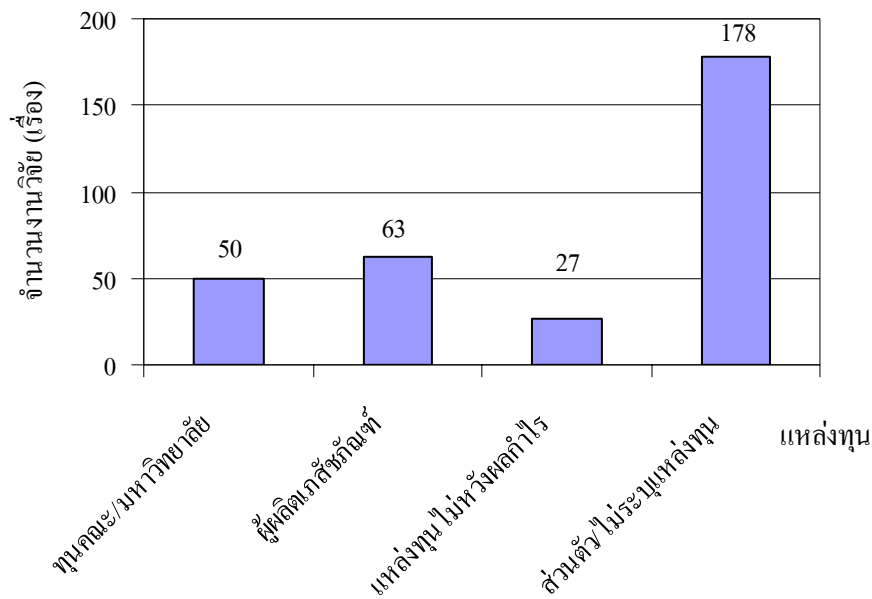
ตารางที่ 3 – 2 แสดงจำนวนโครงการวิจัยที่ได้รับอนุมัติเชิงจริยธรรม จำแนกตามภาควิชาและแหล่งทุน ประจำปีงบประมาณ 2550

ภาควิชา/หน่วยงาน	จำนวน งานวิจัย (ร้อยละ)	แหล่งทุน			
		ทุนคณะ/ มหาวิทยาลัย	ผู้ผลิตเภสัช ภัณฑ์	แหล่งทุนที่ไม่ หวังผลกำไร	ส่วนตัว/ไม่ระบบ แหล่งทุน
1. กุมารเวชศาสตร์	29(9.1)	1	1	7	20
2. จักษุวิทยา	12(3.8)	2			10
3. จิตเวชศาสตร์	10(3.1)		3		7
4. จุลชีววิทยา	6(1.9)	6			
5. ชีวเคมี	2(0.6)	2*			
6. นิติเวชศาสตร์	2(0.6)	2			
7. ประสาทวิทยา	2(0.6)	2			
8. พยาธิวิทยา	10(3.1)	4			6
9. เภสัชวิทยา	1(0.3)		1		
10. รังสีวิทยา	18(5.7)	2	2		14
11. วิสัญญีวิทยา	12(3.8)	3		2	7
12. เวชศาสตร์ครอบครัว	8(2.5)	3		1	4
13. เวชศาสตร์ชุมชน	3(0.9)	1*		2	
14. เวชศาสตร์ฟื้นฟู	2(0.6)				2
15. ศัลยศาสตร์	15(4.7)	1	5	1	8
16. สรีรวิทยา	5(1.6)	5*			
17. สูติศาสตร์และนรีเวชวิทยา	31(9.7)	3	3	3	22
18. โสต ศอ นาสิก วิทยา	8(2.5)			1	7
19. ออร์โธปิดิกส์	12(3.8)	2	3		7
20. อายุรศาสตร์	78(24.5)	2	44	7	25
21. หน่วยงานที่มีใช้ภาควิชา	13(4.1)	8	1	2	2
22. คณะอื่นๆ	35(11.0)	1**			34
23. มหาวิทยาลัย/หน่วยงานอื่น	4(1.3)			1	3
รวม	318(100.0)	50	63	27	178

*ทุน มข.(พัฒนานักวิจัย) 3 ทุน ภาควิชาละ 1 ทุน

** ทุนพัฒนาคณะพยาบาล

กราฟที่ 3 – 1 แสดงภาพรวมจำนวนโครงการวิจัยที่ได้รับอนุมัติเชิงจริยธรรม จำแนกตามแหล่งทุน ประจำปีงบประมาณ 2550



จากตารางที่ 3 – 2 และกราฟที่ 3 – 1 พบว่าทั้งหมด 23 ภาควิชา/หน่วยงาน มีจำนวนโครงการวิจัยที่ได้รับอนุมัติเชิงจริยธรรมทั้งหมด 318 โครงการ โดยพบว่า ภาควิชาที่มีจำนวนโครงการวิจัยที่ได้รับการพิจารณาเชิงจริยธรรมมากที่สุดคือ ภาควิชาอายุรศาสตร์ จำนวน 78 โครงการ คิดเป็นร้อยละ 24.5 รองลงมาคือ ภาควิชาสูติศาสตร์และนรีเวชวิทยา มีจำนวนโครงการวิจัย จำนวน 31 โครงการ คิดเป็นร้อยละ 9.7 สำหรับคณะอื่นๆ มีโครงการวิจัยที่ได้รับการรับรองเชิงจริยธรรม ถึง 35 โครงการ คิดเป็นร้อยละ 11.0 โดยมาจากคณะพยาบาลศาสตร์ คณะทันตแพทยศาสตร์ คณะเภสัชศาสตร์ คณะเทคนิคการแพทย์ คณะวิทยาศาสตร์ คณะนิติศาสตร์ และคณะมนุษยศาสตร์ ส่วนโครงการที่มาจากมหาวิทยาลัย/หน่วยงานอื่นๆ นั้น ได้แก่ จุฬาลงกรณ์มหาวิทยาลัย มหาวิทยาลัยขอนแก่น มหาวิทยาลัยมหิดล มหาวิทยาลัยสงขลานครินทร์ และเครือข่ายวิจัยคลินิกสหสถาบัน (CRCN) เมื่อพิจารณาจากแหล่งทุน พบว่า ส่วนใหญ่เป็นทุนส่วนตัว/ไม่ระบุแหล่งทุน จำนวน 178 โครงการ คิดเป็นร้อยละ 56.0 รองลงมาคือ แหล่งทุนจากผู้ผลิตเภสัชภัณฑ์ จำนวน 63 โครงการ คิดเป็นร้อยละ 19.8

นิยามศัพท์

- แหล่งทุนที่ไม่หวังผลกำไร คือ หน่วยงานของภาครัฐ หรือองค์กรที่เป็นแหล่งทุนสนับสนุนภายนอกคณะ เช่น สกว. สวทช. โครงการหลวง เป็นต้น
- ภาคเอกชน คือ ผู้ผลิตเภสัชภัณฑ์

ตารางที่ 3-3 แสดงจำนวนโครงการและงบประมาณที่ได้รับการสนับสนุนทุนวิจัยจากผู้ผลิตเภสัชภัณฑ์ ที่ยื่นขอรับการพิจารณาเชิงจริยธรรม จำแนกตามภาควิชา ประจำปีงบประมาณ 2550

ภาควิชา/หน่วยงาน	จำนวนงานวิจัย (ร้อยละ)	จำนวนโครงการจาก ผู้ผลิตเภสัชภัณฑ์	จำนวนเงินทุนจากผู้ผลิตเภสัช ภัณฑ์ที่สนับสนุนการวิจัย
1. กุมารเวชศาสตร์	29(9.1)	1	14,000
2. จักษุวิทยา	12(3.8)		
3. จิตเวชศาสตร์	10(3.1)	3	2,864,660
4. จุลชีววิทยา	6(1.9)		
5. ชีวเคมี	2(0.6)		
6. นิติเวชศาสตร์	2(0.6)		
7. ประสาทวิทยา	2(0.6)		
8. พยาธิวิทยา	10(3.1)		
9. เภสัชวิทยา	1(0.3)	1	319,200
10. รังสีวิทยา	18(5.7)	2	511,600
11. วิสัญญีวิทยา	12(3.8)		
12. เวชศาสตร์ครอบครัว	8(2.5)		
13. เวชศาสตร์ชุมชน	3(0.9)		
14. เวชศาสตร์ฟื้นฟู	2(0.6)		
15. ศัลยศาสตร์	15(4.7)	5	3,061,000
16. สรีรวิทยา	5(1.6)		
17. สูติศาสตร์และนรีเวชวิทยา	31(9.7)	3	2,499,550
18. โสต ศอ นาสิก วิทยา	8(2.5)		
19. ออร์โธปิดิกส์	12(3.8)	3	1,422,390
20. อายุรศาสตร์	78(24.5)	44	34,387,900
21. หน่วยงานที่มีใช้ภาควิชา	13(4.1)	1	1,474,500
22. คณะอื่นๆ	35(11.0)		
23. มหาวิทยาลัย/หน่วยงานอื่น	4(1.3)		
รวม	318(100.0)	63	46,554,750

จากตารางที่ 3 – 3 พบว่าทั้งหมด 23 ภาควิชา/หน่วยงาน มีจำนวนโครงการจากภาคเอกชน/ผู้ผลิตเภสัชภัณฑ์ 63 โครงการ จำนวนเงินทุน 46,554,750 บาท ภาควิชาที่ได้รับเงินทุนมากที่สุด คือ ภาควิชาอายุรศาสตร์ จำนวน 34,387,900 บาท รองลงมาคือภาควิชาศัลยศาสตร์ จำนวน 3,061,000 บาท

ตารางที่ 3 – 4 แสดงจำนวนเงินค่าบริหารโครงการ (Overhead Charge) ที่คาดว่าจะได้รับจากโครงการวิจัยที่ได้รับทุนจากภายนอก(ภาคเอกชนและแหล่งทุนภายนอกอื่นๆ ที่ไม่หวังผลกำไร) จำแนกตามภาควิชาและประเภทของการจ่าย ประจำปีงบประมาณ 2550

ภาควิชา/หน่วยงาน	จำนวนงานวิจัย (ร้อยละ)	การชำระค่าบริหารโครงการ(Overhead Charge)			จำนวนเงิน (บาท)
		ไม่มีเพราะเป็นแหล่งทุนที่ไม่หวังผลกำไร	ยกเว้น	จ่าย	
1. กุมารเวชศาสตร์	8(9.4)	4	2	1	1,400
2. จิตเวชศาสตร์	3(3.4)			2	280,466
3. เกษัตริวิทยา	1(1.1)			1	31,920
4. รังสีวิทยา	2(2.2)			2	226,210
5. วิสัญญีวิทยา	2(2.2)		2		0
6. เวชศาสตร์ครอบครัว	1(1.1)			1	133,840
7. เวชศาสตร์ชุมชน	2(2.2)	1		1	79,000
8. ศัลยศาสตร์	6(6.7)	2		2	279,860
9. สูติศาสตร์และนรีเวชวิทยา	6(6.7)	2	1	3	235,470
10. โสต ศอ นาสิก วิทยา	1(1.1)	1			0
11. ออร์โทปิดิกส์	3(3.4)			3	142,770
12. อายุรศาสตร์	51(57.3)	3	3	41	2,764,084
13. หน่วยงานอื่นที่มีใช้ภาควิชา	3(3.4)			1	45,000
รวม	89	13	8	58	4,220,020

จากตารางที่ 3 – 4 พบว่า ทั้งหมด 13 ภาควิชา/หน่วยงาน ที่มีโครงการวิจัยที่ได้รับทุนสนับสนุนจากแหล่งทุนภายนอก(จากภาคเอกชนและแหล่งทุนภายนอกอื่นๆ ที่ไม่หวังผลกำไร) จำนวนทั้งสิ้น 89 โครงการ ซึ่งเมื่อจำแนกตามการจ่ายค่าบริหารโครงการ (Overhead Charge) แล้วพบว่าร้อยละ 65.2 ของโครงการวิจัย ระบุว่าชำระค่าบริหารโครงการภายหลังการวิจัยสิ้นสุดลงแล้ว โดยจำนวนเงินค่าบริหารโครงการที่คาดว่าจะได้รับทั้งหมดเท่ากับ 4,220,020 บาท

ตารางที่ 3 – 5 แสดงโครงการวิจัยที่เป็นการวิจัยพหุสถาบัน (Multicenter) จำแนกตามภาควิชา ประจำปีงบประมาณ 2550

ภาควิชา/หน่วยงาน	จำนวนโครงการ (ร้อยละ)	จำนวนเงินทุน (บาท)
1. กุมารเวชศาสตร์	5(6.1)	4,444,000
2. จักษุวิทยา	1(1.2)	2,000
3. จิตเวชศาสตร์	5(6.1)	2,963,000
4. จุฬชิววิทยา	1(1.2)	ไม่ระบุ
5. ชิวเคมี	2(2.4)	896,292
6. นิตเวชศาสตร์	1(1.2)	ไม่ระบุ
7. รังสีวิทยา	5(6.1)	511,600
8. วิสัญญีวิทยา	2(2.4)	ไม่ระบุ
9. เวชศาสตร์ครอบครัว	1(1.2)	ไม่ระบุ
10. เวชศาสตร์ชุมชน	1(1.2)	790,000
11. เวชศาสตร์ฟื้นฟู	1(1.2)	ไม่ระบุ
12. ศัลยศาสตร์	3(3.7)	2,871,200
13. สูติศาสตร์และนรีเวชวิทยา	5(6.1)	4,924,500
14. โสต ศอ นาสิก วิทยา	1(1.2)	ไม่ระบุ
15. ออร์โทปิดิกส์	2(2.4)	1,095,390
16. อายุรศาสตร์	45(54.9)	32,336,450
17. หน่วยงานอื่นที่มีใช้ภาควิชา	1(1.2)	1,474,500
รวม	82(100.0)	52,308,932

จากตารางที่ 3 – 5 พบว่า ในปีงบประมาณ 2550 คณะแพทยศาสตร์มีโครงการวิจัยที่เป็นการวิจัยแบบพหุสถาบัน (Multicenter) จำนวนทั้งสิ้น 82 โครงการ จาก 17 ภาควิชา/หน่วยงาน เป็นเงินงบประมาณทั้งสิ้น 52,308,932 บาท โดยภาควิชาอายุรศาสตร์ เข้าร่วมวิจัยจำนวนสูงสุด 45 โครงการ งบประมาณ 32,336,450 บาท