

ข้อมูลผลงานตีพิมพ์ใน Pub Med (ต.ค. 48 – ก.ย. 49)

ตารางที่ 1 รายชื่อคณาจารย์ที่มีผลงานตีพิมพ์ใน Pub Med มากที่สุด 5 อันดับแรก

ผลงานมาก ลำดับที่	รายชื่อ	ภาควิชา	จำนวน ผลงานวิจัย (เรื่อง)
1	รศ.ดร.กานแก้ว สุคนธ์สรรพ	ปรสตีวิทยา	12
1	รศ.ดร.นพ.คม สุคนธ์สรรพ	ปรสตีวิทยา	12
1	ศ.นพ.จตุพล ศรีสมบูรณ์	สูติศาสตร์และนรีเวชวิทยา	12
2	รศ.พญ.ประภาพร สุประเสริฐ	สูติศาสตร์และนรีเวชวิทยา	11
3	รศ.นพ.สุรพันธุ์ คุณอมรวงศ์	พยาธิวิทยา	10
3	รศ.เวช ชูโชติ	ปรสตีวิทยา	10
4	รศ.ดร.อัจฉริยา จิตต์ภักดี	ปรสตีวิทยา	9
5	ผศ.นพ.กิตติภักดิ์ เจริญขวัญ	สูติศาสตร์และนรีเวชวิทยา	8

4. ผลงานตีพิมพ์ใน Pub Med

ตารางที่ 2 รายชื่อคณาจารย์ที่มีผลงานตีพิมพ์ใน Pub Med โดยมีชื่อเป็นชื่อแรก จำนวนมากที่สุด 3 อันดับแรก

รายชื่อ	ภาควิชา	จำนวนผลงานวิจัย (เรื่อง)	จำนวนผลงานที่มีชื่อแรก (เรื่อง)
รศ.ดร.กานแก้ว สุคนธสรณ์	ปรลิตวิทยา	12	9
ศ.นพ.ธีระ ทองสง	สัตวศาสตร์และนรีเวช	7	4
อ.นพ.ชำนาญ เกียรติพิรกุล	สัตวศาสตร์และนรีเวช	7	4
ผศ.พญ.ธัญยาวิรี ภูธนกิจ	กุมารเวชศาสตร์	6	3
ผศ.พญ.อัมใจ ชิตาพนารักษ์	รังสีวิทยา	4	3
รศ.พญ.จงกลณี เศรษฐกร	พยาธิวิทยา	3	3

ตารางที่ 3 รายชื่อคณาจารย์ที่มีผลงานตีพิมพ์ใน Pub Med โดยมีชื่อเป็น corresponding author จำนวนมากที่สุด 3 อันดับแรก

รายชื่อ	ภาควิชา	จำนวนผลงานวิจัย (เรื่อง)	จำนวนผลงานที่มีชื่อสุดท้าย (เรื่อง)
รศ.ดร.นพ.คม สุคนธสรณ์	ปรลิตวิทยา	12	8
ศ.พญ.วิรัตน์ ศิริสันธนะ	กุมารเวชศาสตร์	6	5
ผศ.ดร.เบญจวรรณ ปีตาสวัสดิ์	ปรลิตวิทยา	6	5
รศ.เวช ชูโชติ	ปรลิตวิทยา	10	3
ศ.นพ.ธีระ ศิริสันธนะ	อายุรศาสตร์	6	3
รศ.ดร.ปรัชญา คงทวีเลิศ	ชีวเคมี	5	3

สรุปผลงานตีพิมพ์ของคณาจารย์คณะแพทยศาสตร์ในวารสารวิชาการ

ในฐานข้อมูลมาตรฐานนานาชาติ

ตารางที่ 1 ผลงานตีพิมพ์ของอาจารย์ในคณะแพทยศาสตร์ ระดับนานาชาติในฐานข้อมูล PubMed โดยนับตามชื่ออาจารย์ที่ปรากฏในผลงาน

ภาควิชา/ปี พ.ศ.	2541	2542	2543	2544	2545	2546	2547	2548	2549
ปรีคลินิก	76	83	38	68	90	74	103	125	207
คลินิก	78	97	75	110	127	85	164	173	286
รวมทั้งคณะ	154	180	113	178	217	159	267	298	493
เฉลี่ยผลงาน/อาจารย์ 1 คน	0.40	0.47	0.29	0.46	0.57	0.41	0.64	0.72	1.12

ตารางที่ 2 ผลงานตีพิมพ์ของอาจารย์ในคณะแพทยศาสตร์ ระดับนานาชาติในฐานข้อมูล Pub Med โดยนับตามจำนวนผลงาน

ภาควิชา/ปี พ.ศ.	2541	2542	2543	2544	2545	2546	2547	2548	2549
ปรีคลินิก	46	48	28	46	56	46	62	72	88
คลินิก	52	58	45	70	80	58	83	71	115
รวมทั้งคณะ	98	106	73	116	136	104	145	143	203
เฉลี่ยจำนวนผลงานต่อภาควิชา	4.7	5.1	3.5	5.5	6.5	4.9	6.9	6.8	9.7
เฉลี่ยผลงานต่ออาจารย์ 1 คน	0.24	0.27	0.18	0.30	0.35	0.27	0.35	0.35	0.46

ตารางที่ 3 จำนวนอาจารย์ที่มีผลงานตีพิมพ์ระดับนานาชาติในฐานข้อมูล Pub Med โดยไม่นับซ้ำ

ภาควิชา/ปี พ.ศ.	2541	2542	2543	2544	2545	2546	2547	2548	2549
ปรีคลินิก	37	45	30	42	48	50	50	63	70
คลินิก	40	43	49	55	64	56	68	72	111
รวมทั้งคณะ	77	88	79	97	112	106	118	135	181
ร้อยละของอาจารย์ในคณะที่มีผลงาน	19.5	22.3	20	25.1	29.1	27.6	28.3	32.8	41.0

ตารางที่ 4. จำนวนอาจารย์ที่มีชื่อเป็นชื่อแรกของผลงานตีพิมพ์ (article)

ภาควิชา/ปี พ.ศ.	2541	2542	2543	2544	2545	2546	2547	2548	2549
ปรีคลินิก	18	24	18	22	19	15	33	32	30
คลินิก	45	44	28	35	31	26	52	53	42
รวมทั้งคณะ	63	68	46	57	50	41	85	85	72
ร้อยละของอาจารย์ในคณะที่เป็นชื่อแรก	15.95	17.6	11.9	14.7	13.0	10.7	20.4	20.6	16.3

ตารางที่ 1 แสดงจำนวนผลงานตีพิมพ์ของคณาจารย์ทั้งหมด

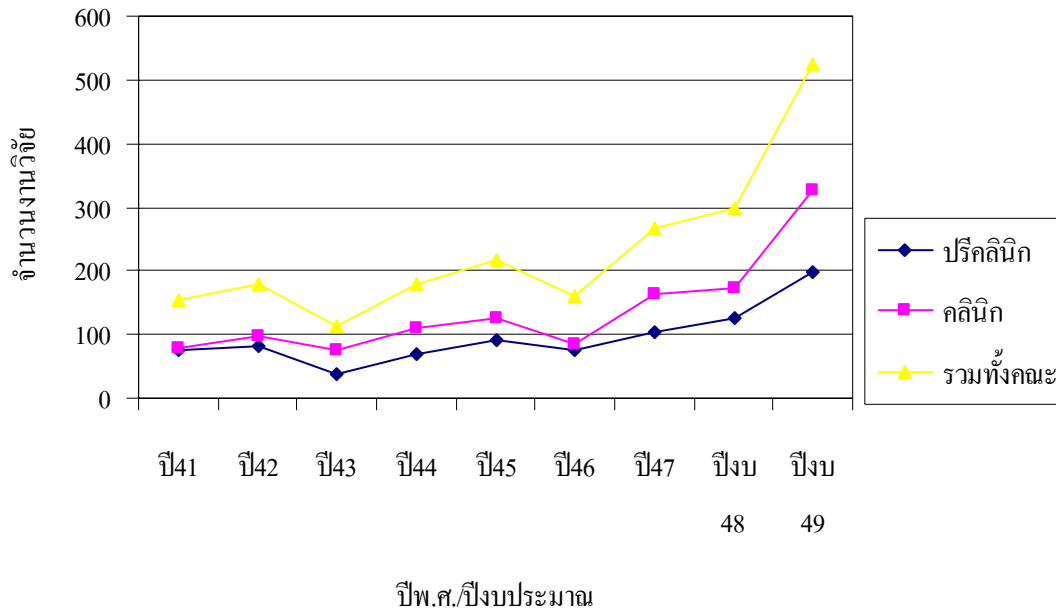
ชื่อภาควิชา	จำนวน อ. ปี 2549	ปีพ.ศ. 2541	ปีพ.ศ. 2542	ปีพ.ศ. 2543	ปีพ.ศ. 2544	ปีพ.ศ. 2545	ปีพ.ศ. 2546	ปีพ.ศ. 2547	ปีพ.ศ. 2548	ปีพ.ศ. 2549	เฉลี่ย/ คน	หมายเหตุ
ภาควิชาปริคณิน												
1. กายวิภาคศาสตร์	23	3	4	5	2	8	6	4	16	6	0.26	
2. จุลชีววิทยา	25	11	12	5	13	14	10	9	15	21	0.84	
3. สิวเคมี	17	7	10	0	7	8	5	4	14	25	1.47	
4. ประสาทวิทยา	16	23	31	11	22	7	22	44	39	77	4.81	
5. เภสัชวิทยา	17	17	13	3	4	4	19	15	8	4	0.24	
6. สรีรวิทยา	17	4	1	7	6	0	2	6	9	8	0.47	
7. นิติเวชศาสตร์	12	1	1	4	2	3	1	4	3	15	1.25	
8. พยาธิวิทยา	22	7	10	3	10	40	5	12	18	49	2.23	
9. เวชศาสตร์ชุมชน	15	3	1	0	2	3	4	5	3	2	0.13	
รวมปริคณิน	164	76	83	38	68	90	74	103	125	207	1.26	
ภาควิชาคลินิก												
1. กุมารเวชศาสตร์	30	6	8	11	13	21	19	14	25	45	1.50	
2. จักษุวิทยา	15	0	0	0	4	2	14	8	8	10	0.67	
3. จิตเวชศาสตร์	12	8	12	8	12	5	1	4	7	3	0.25	
4. รังสีวิทยา	27	4	10	11	9	15	18	29	14	31	1.15	
5. วิสัญญีวิทยา	19	0	1	1	0	0	1	0	1	12	0.63	
6. เวชศาสตร์ครอบครัว	14	2	2	0	0	2	0	1	2	2	0.14	
7. เวชศาสตร์ฟื้นฟู	5	1	1	0	1	0	0	2	2	4	0.80	
8. ศัลยศาสตร์	39	3	8	3	6	10	5	14	15	32	0.82	
9. สูติฯ และนรีเวชฯ	27	23	39	32	45	38	6	59	67	84	3.11	
10. โสต ศอ นาสิกฯ	16	2	2	0	4	3	0	4	2	3	0.19	
11. ออร์โทปิดิกส์	22	0	0	1	5	8	1	10	4	20	0.91	
12. อายุรศาสตร์	51	29	14	8	11	15	20	19	26	40	0.78	
รวมคลินิก	277	78	97	75	110	127	85	164	173	286	1.03	
รวมทั้งหมด	441	154	180	113	178	217	159	267	298	493	1.12	
เฉลี่ยผลงาน/คน		0.390	0.456	0.286	0.460	0.570	0.410	0.640	0.723	1.118		

ปี	2541 - 2543	2544	2545- 2546	2547	2548	2549
ฐานอาจารย์ที่ใช้คำนวณ	395	387	384	417	412	441

update ข้อมูลเมื่อพฤศจิกายน 2549

* ปี 2541 - 2547 เป็นปีปฏิทิน ส่วนปี 2548 และ 2549 เป็นปีงบประมาณ

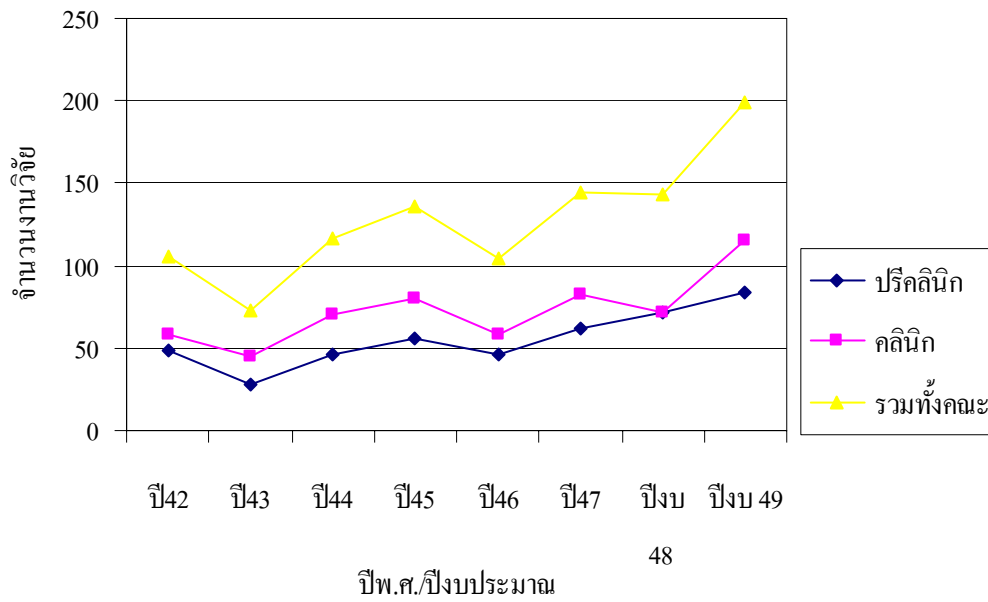
กราฟที่ 1 แสดงจำนวนผลงานตีพิมพ์ของคณาจารย์ทั้งหมด จำแนกตามภาควิชาปริคลินิก คลินิก และรวมทั้งคณะ



ตารางที่ 2 แสดงผลงานที่ตีพิมพ์ของคณาจารย์ในคณะฯ ในแต่ละภาควิชา โดยไม่นับซ้ำ

ชื่อภาควิชา	จำนวน อ. ปี 2549	ปีพ.ศ. 2542	ปีพ.ศ. 2543	ปีพ.ศ. 2544	ปีพ.ศ. 2545	ปีพ.ศ. 2546	ปีพ.ศ. 2547	ปีพ.ศ. 2548	ปีพ.ศ. 2549	รวม 8 ปี	เฉลี่ยปี ละ(เรื่อง)
ภาควิชาปริคณินิค											
1. กายวิภาคศาสตร์	23	4	5	2	4	3	2	11	5	36	4.50
2. จุลชีววิทยา	25	10	4	8	12	9	7	11	13	74	9.25
3. ชีวเคมี	17	8	-	6	7	5	4	13	13	56	7.00
4. ประสาทวิทยา	16	11	6	10	4	10	20	18	27	106	13.25
5. เกษตรวิทยา	17	5	1	3	3	8	7	3	2	32	4.00
6. สรีรวิทยา	17	1	7	6	0	2	4	7	3	30	3.75
7. นิติเวชศาสตร์	12	1	2	2	2	1	3	1	6	18	2.25
8. พยาธิวิทยา	22	7	3	7	19	5	11	5	17	74	9.25
9. เวชศาสตร์ชุมชน	15	1	-	2	5	3	4	3	2	20	2.50
รวมปริคณินิค	164	48	28	46	56	46	62	72	88	446	55.75
ภาควิชาคลินิก											
1. กุมารเวชศาสตร์	30	6	7	11	20	12	10	12	21	99	12.38
2. จักษุวิทยา	15	0	0	4	3	7	6	3	6	29	3.63
3. จิตเวชศาสตร์	12	6	5	5	4	1	2	6	2	31	3.88
4. รังสีวิทยา	27	9	6	7	12	9	13	5	11	72	9.00
5. วิสัญญีวิทยา	19	1	1	0	0	1	0	1	9	13	1.63
6. เวชศาสตร์ครอบครัว	14	2	0	0	2	0	1	1	2	8	1.00
7. เวชศาสตร์ฟื้นฟู	5	1	0	1	0	0	2	2	2	8	1.00
8. ศัลยศาสตร์	39	4	2	4	7	3	9	10	15	54	6.75
9. สูติฯ และนรีเวชฯ	27	16	13	22	11	5	19	21	19	126	15.75
10. โสต ศอ นาสิกฯ	16	1	0	2	3	0	3	1	1	11	1.38
11. ออร์โทปิดิกส์	22	0	1	3	5	1	6	2	8	26	3.25
12. อายุรศาสตร์	51	12	10	11	13	17	12	7	19	101	12.63
รวมคลินิก	277	58	45	70	80	56	83	71	115	578	72.25
รวมทั้งหมด	441	106	73	116	136	102	145	143	203	1024	128.00
ค่าเฉลี่ย (เรื่องต่อภาควิชา)		5.05	3.48	5.52	6.48	4.86	6.90	6.80	9.67	48.76	6.10
จำนวนผลงานต่ออาจารย์ 1 คน		0.27	0.18	0.30	0.35	0.27	0.35	0.35	0.46		
ปี	2541 - 2543	2544	2545-2546	2547	2548	2549					
ฐานอาจารย์ที่ใช้คำนวณ	395	387	384	417	412	441					
update ข้อมูลเมื่อพฤศจิกายน 2549											
* ปี 2541 - 2547 เป็นปีปฏิทิน ส่วนปี 2548 และ 2549 เป็นปีงบประมาณ											

กราฟที่ 2 แสดงจำนวนผลงานตีพิมพ์ของอาจารย์ในคณะแพทยศาสตร์ ระดับนานาชาติในฐานข้อมูล Pub Med โดยไม่นับซ้ำ จำแนกตามตามภาควิชาปรีคลินิก คลินิก และรวมทั้งคณะ



48

ตารางที่ 3 จำนวนคณาจารย์ที่มีผลงานตีพิมพ์ โดยไม่นับซ้ำ

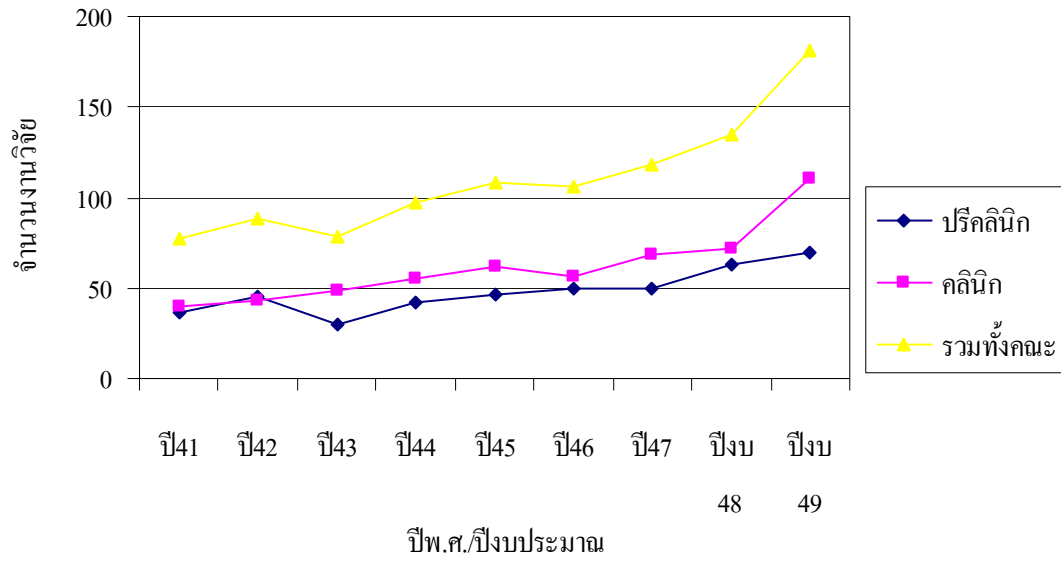
ชื่อภาควิชา	จำนวน อ. ปี 2549	ปีพ.ศ. 2541	ปีพ.ศ. 2542	ปีพ.ศ. 2543	ปีพ.ศ. 2544	ปีพ.ศ. 2545	ปีพ.ศ. 2546	ปีพ.ศ. 2547	ปีพ.ศ. 2548	ปีพ.ศ. 2549	รวม 9 ปี	เฉลี่ยปี ละ(เรื่อง)
ภาควิชาปริคณิณ												
1. ภาควิชาศาศาสตร์	23	2	2	4	2	5	5	3	7	4	34	3.78
2. จุลชีววิทยา	25	6	8	5	10	9	9	7	12	10	76	8.44
3. ชีวเคมี	17	4	6	0	6	6	4	2	6	10	44	4.89
4. ปรสดีวิทยา	16	8	10	8	11	5	12	12	12	12	90	10.00
5. เภสัชวิทยา	17	8	8	3	3	3	10	6	6	4	51	5.67
6. สรีรวิทยา	17	3	1	3	3	0	1	4	6	4	25	2.78
7. นิติเวชศาสตร์	12	1	1	4	2	3	1	4	3	6	25	2.78
8. พยาธิวิทยา	22	3	8	3	4	13	4	8	8	18	69	7.67
9. เวชศาสตร์ชุมชน	15	2	1	0	1	2	4	4	3	2	19	2.11
รวมปริคณิณ	164	37	45	30	42	46	50	50	63	70	433	48.11
ร้อยละ		25.17	30.61	20.41	28.57	32.65	34.01	32.47	41.72	40.85		
ภาควิชาคณิณ												
1. กุมารเวชศาสตร์	30	6	7	7	7	13	12	9	11	16	88	9.78
2. จักษุวิทยา	15	0	0	0	4	2	8	4	4	6	28	3.11
3. จิตเวชศาสตร์	12	4	6	6	5	3	1	3	3	3	34	3.78
4. รังสีวิทยา	27	3	4	10	6	7	9	14	8	13	74	8.22
5. วิสัญญีวิทยา	19	0	1	1	0	0	1	0	1	3	7	0.78
6. เวชศาสตร์ครอบครัว	14	2	2	0	0	1	0	1	2	1	9	1.00
7. เวชศาสตร์ฟื้นฟู	5	1	1	0	1	0	0	1	1	2	7	0.78
8. ศัลยศาสตร์	39	3	4	3	4	5	4	5	5	11	44	4.89
9. สูติฯ และนรีเวชฯ	27	8	7	14	11	11	5	16	18	19	109	12.11
10. โสต ศอ นาสิกฯ	16	2	2	0	3	3	0	2	2	3	17	1.89
11. ออร์โทปิดิกส์	22	0	0	1	4	7	1	4	4	12	33	3.67
12. อายุรศาสตร์	51	11	9	7	10	10	15	9	13	22	106	11.78
รวมคณิณ	277	40	43	49	55	62	56	68	72	111	556	61.78
ร้อยละ		16.88	18.14	20.68	23.21	27.00	23.63	25.86	27.59	40.07		
รวมทั้งคณะ	441	77	88	79	97	108	106	118	135	181	989	109.89
ร้อยละของอาจารย์ที่มีผลงาน		19.49	22.28	20.00	25.06	29.17	27.60	28.30	32.77	41.04		

ปี	2541 - 2543	2544	2545-2546	2547	2548	2549
ฐานอาจารย์ที่ใช้คำนวณ	395	387	384	417	412	441

update ข้อมูลเมื่อพฤศจิกายน 2549

* ปี 2541 - 2547 เป็นปีปฏิทิน ส่วนปี 2548 และ 2549 เป็นปีงบประมาณ

กราฟที่ 3 แสดงจำนวนคณาจารย์ที่มีผลงานตีพิมพ์ จำแนกตามภาควิชาปรีคลินิก คลินิก และรวมทั้งคณะ



ตารางที่ 4 แสดงจำนวนคณาจารย์ที่มีชื่อปรากฏเป็นชื่อแรกของผลงานวิจัย

ชื่อภาควิชา	จำนวน อ. ปี 2549	ปีพ.ศ. 2541	ปีพ.ศ. 2542	ปีพ.ศ. 2543	ปีพ.ศ. 2544	ปีพ.ศ. 2545	ปีพ.ศ. 2546	ปีพ.ศ. 2547	ปีพ.ศ. 2548	ปีพ.ศ. 2549	รวม 9 ปี	เฉลี่ย ปีละ(เรื่อง)
ภาควิชาปรีคลินิก												
1. กายวิภาคศาสตร์	23	1	2	4	0	2	1	2	4	1	17	1.89
2. จุลชีววิทยา	25	1	3	3	3	2	1	3	4	4	24	2.67
3. ชีวเคมี	17	2	1	0	1	3	2	2	2	5	18	2.00
4. ปรกติวิทยา	16	6	10	4	6	1	4	11	12	7	61	6.78
5. เภสัชวิทยา	17	5	4	1	2	2	3	5	1	1	24	2.67
6. สรีรวิทยา	17	3	1	5	4	0	1	3	3	3	23	2.56
7. นิติเวชศาสตร์	12	0	0	1	0	2	0	3	0	4	10	1.11
8. พยาธิวิทยา	22	0	3	0	4	5	2	2	3	4	23	2.56
9. เวชศาสตร์ชุมชน	15	0	0	0	2	2	1	2	3	1	11	1.22
รวมปรีคลินิก	164	18	24	18	22	19	15	33	32	30	211	23.44
ร้อยละ		12.2	16.3	12.2	15	12.9	10.2	21.4	21.2	16.46	128.66	
ภาควิชาคลินิก												
1. กุมารเวชศาสตร์	30	2	2	4	6	10	6	5	9	6	50	5.56
2. จักษุวิทยา	15	0	0	0	1	3	7	4	3	4	22	2.44
3. จิตเวชศาสตร์	12	4	6	3	5	2	1	2	4	1	28	3.11
4. รังสีวิทยา	27	1	4	3	3	2	5	10	3	4	35	3.89
5. วิสัญญีวิทยา	19	0	0	1	0	0	0	0	0	3	4	0.44
6. เวชศาสตร์ครอบครัว	14	0	0	0	0	1	0	0	1	0	2	0.22
7. เวชศาสตร์ฟื้นฟู	5	0	1	0	0	0	0	1	2	1	5	0.56
8. ศัลยศาสตร์	39	0	1	1	1	1	0	4	5	1	14	1.56
9. สูติฯ และนรีเวชฯ	27	8	15	11	12	6	4	18	20	10	104	11.56
10. โสต ศอ นาสิกฯ	16	1	1	0	2	1	0	2	1	0	8	0.89
11. ออร์โทปิดิกส์	22	0	0	0	2	1	0	2	1	5	11	1.22
12. อายุรศาสตร์	51	29	14	5	3	4	3	4	4	7	73	8.11
รวมคลินิก	277	45	44	28	35	31	26	52	53	42	356	39.56
ร้อยละ		19.00	18.60	11.80	14.80	13.10	11.00	21.30	20.31	15.16	128.52	
รวมทั้งคณะ	441	63	68	46	57	50	41	85	85	72	567	
ร้อยละที่เป็น first author		16.30	17.60	11.90	14.70	13.00	10.70	20.40	20.63	16.33	128.57	

ปี	2541 - 2543	2544	2545-2546	2547	2548	2549
ฐานอาจารย์ที่ใช้คำนวณ	395	387	384	417	412	441

update ข้อมูลเมื่อ พฤศจิกายน 2549

* ปี 2541 - 2547 เป็นปีปฏิทิน ส่วนปี 2548 และ 2549 เป็นปีงบประมาณ

กราฟที่ 4 แสดงจำนวนคณาจารย์ที่มีชื่อปรากฏเป็นชื่อแรกของผลงานวิจัย จำแนกตามภาควิชาปรีคลินิก คลินิก และรวมทั้งคณะ

