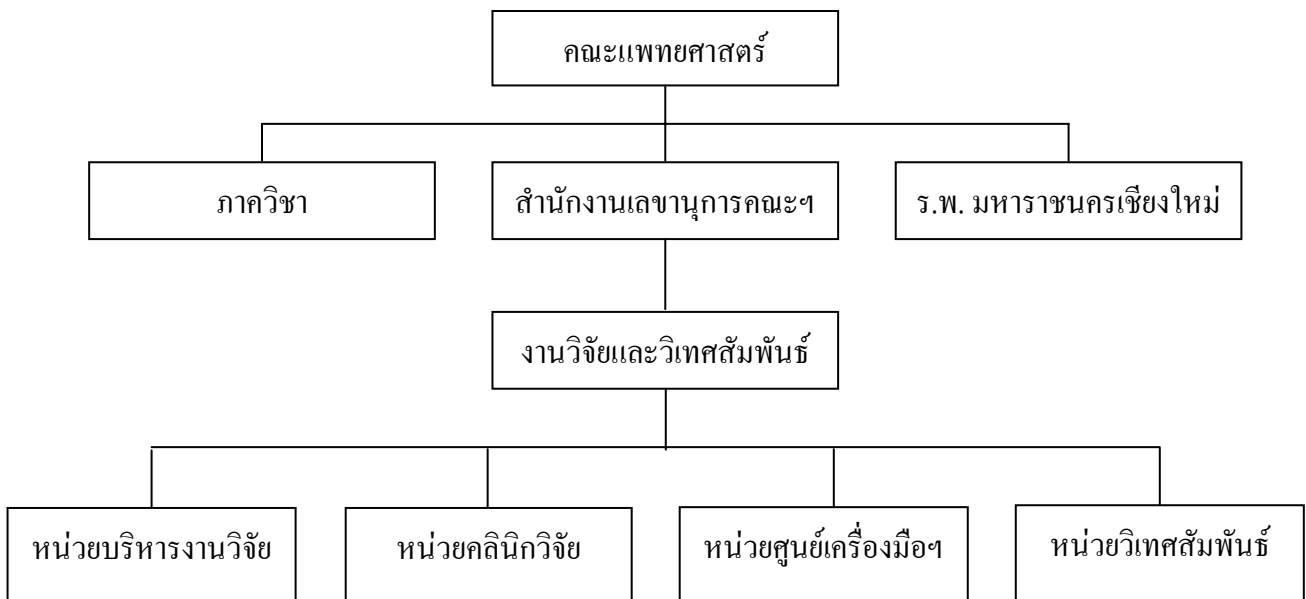
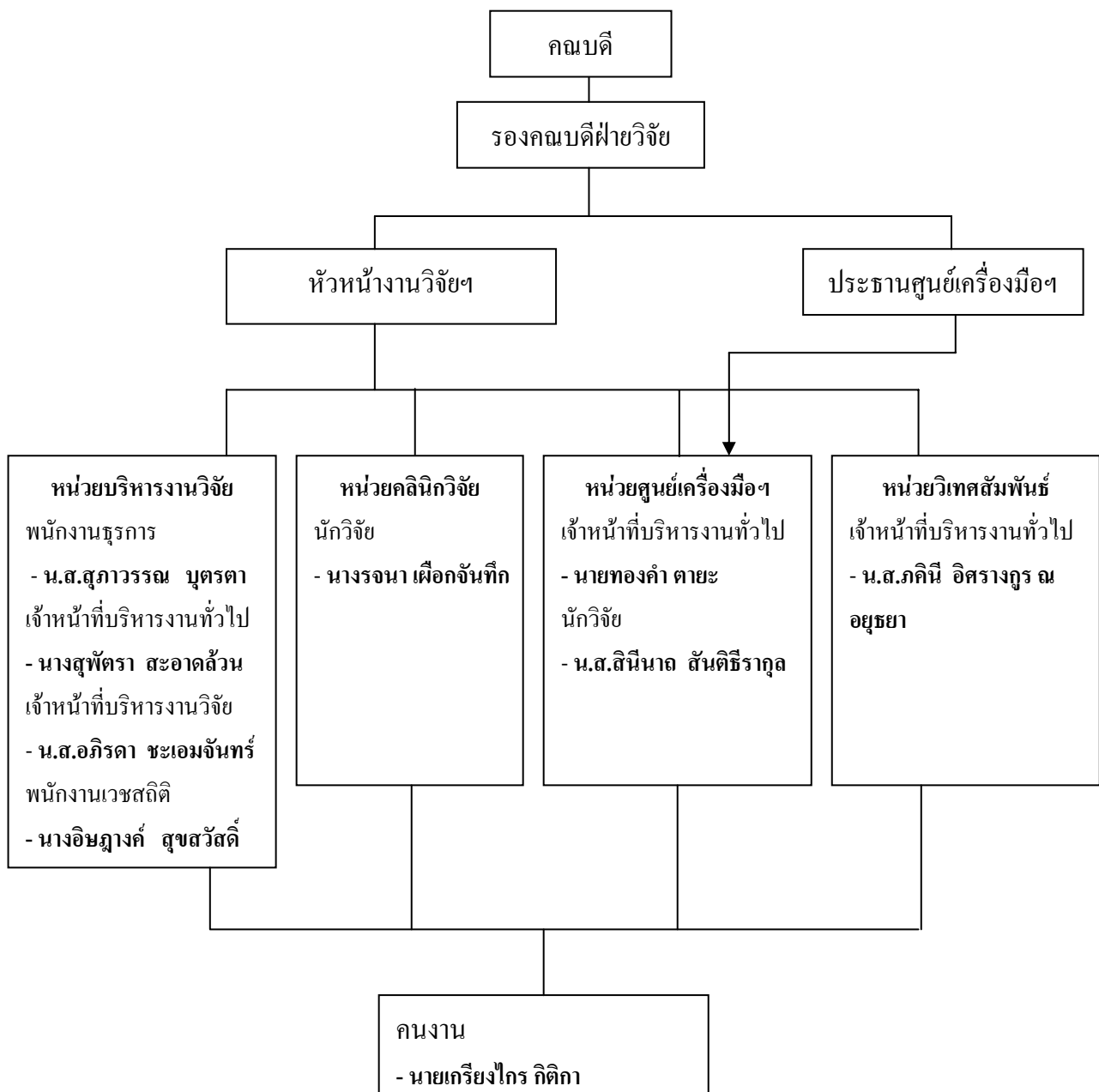


โครงสร้างงานวิจัยและวิเทศสัมพันธ์และโครงสร้างการบริหาร

1. โครงสร้างขององค์กร (Organization chart)



2. โครงสร้างการบริหาร (Administration chart)



ซึ่งงานฯ ได้แบ่งเป็นหน่วยย่อยเป็นการภายใน 4 หน่วย ได้แก่

หน่วยบริหารงานวิจัย (Research Administration Unit)

หน้าที่ปฏิบัติ

รับผิดชอบด้านการขอรับทุนอุดหนุนการวิจัยทั้งภายในและภายนอกคณะฯ ทั้งในประเทศและต่างประเทศ ด้านการขอรับรองเชิงจริยธรรมการวิจัย และการดูแล Web site ของหน่วยงานฐานข้อมูลโครงการวิจัยรวมทั้งจริยธรรมการวิจัย

หน่วยคลินิกวิจัย (Research Clinics)

หน้าที่ปฏิบัติ

รับผิดชอบด้านการให้คำปรึกษาการเขียนโครงการวิจัยเพื่อขอรับทุน การใช้สถิติในการวิเคราะห์ข้อมูล เป็นฐานงานในการฝึกอบรมเกี่ยวกับระเบียบวิธีวิจัยและสถิติ การสร้างเครือข่ายการวิจัย ตลอดจนการดูแลฐานข้อมูลโครงการวิจัยและจริยธรรมการวิจัย

หน่วยศูนย์เครื่องมือวิจัยทางวิทยาศาสตร์การแพทย์ (Medical Science Research Equipment Center)

หน้าที่ปฏิบัติ

รับผิดชอบด้านการให้บริการการใช้เครื่องมือและอุปกรณ์การวิจัย รวมทั้งการให้บริการตรวจวิเคราะห์ทางห้องปฏิบัติการทดลองบางส่วน

หน่วยวิเทศสัมพันธ์

หน้าที่ปฏิบัติ

รับผิดชอบด้านการติดต่อประสานงานกับมหาวิทยาลัย/สถาบันต่างประเทศ ในเรื่องของการแลกเปลี่ยนบุคลากร ทุน การจัดบริการทางวิชาการ รวมถึงการลงนามข้อตกลงความร่วมมือการร่าง โต้ตอบ จัดทำเอกสารภาษาอังกฤษ การแปลเอกสาร ฐานข้อมูลชาวต่างประเทศ